

[www.pechehautesavoie.com](http://www.pechehautesavoie.com)



# Evaluation des repeuplements en truite

## Suivi des poissons marqués dans les captures des pêcheurs

- Marquage des alevins en 2002, 2003 et 2004 (3 millions par an)
- Repeuplement chaque année sur le réseau hydrographique par les AAPPMA
- Récupération de données par des pêcheurs volontaires en 2004, 2005 et 2006 :  
Ecailles, têtes des poissons, dates et lieux de captures, techniques de pêches

- Lecture des écailles et sélection des poissons potentiellement marqués :

2004	1388 captures	sélection 1+ et 2+ (57%)
2005	952 captures	sélection 1+, 2+ et 3+ (80%)
2006	447 captures	sélection 2+, 3+, 4+ (90%)
Total	2787	

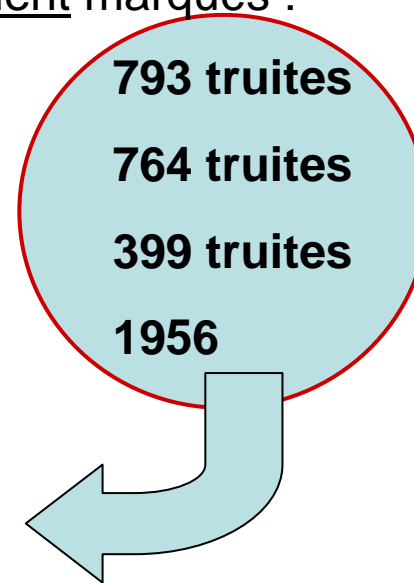
**793 truites**

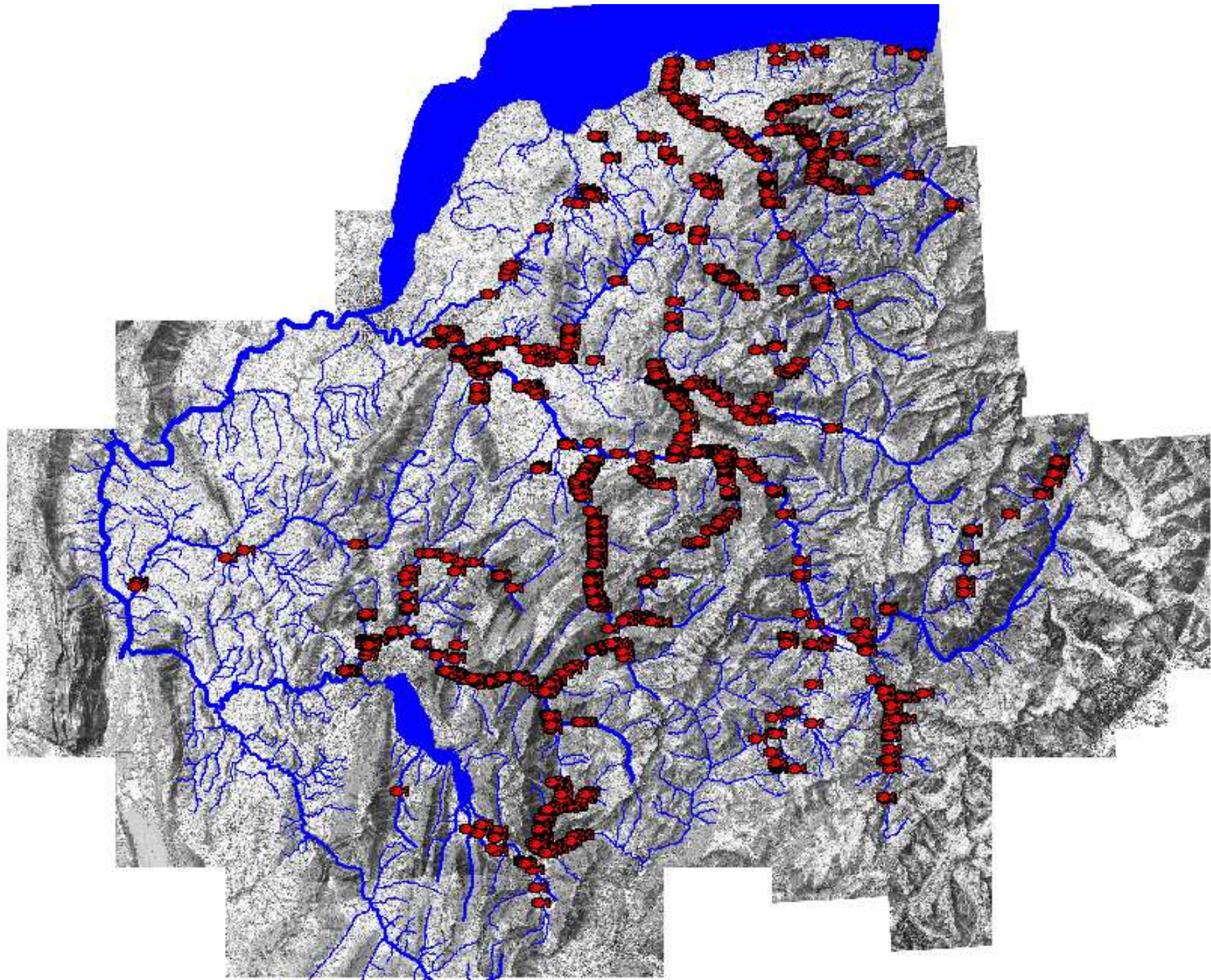
**764 truites**

**399 truites**

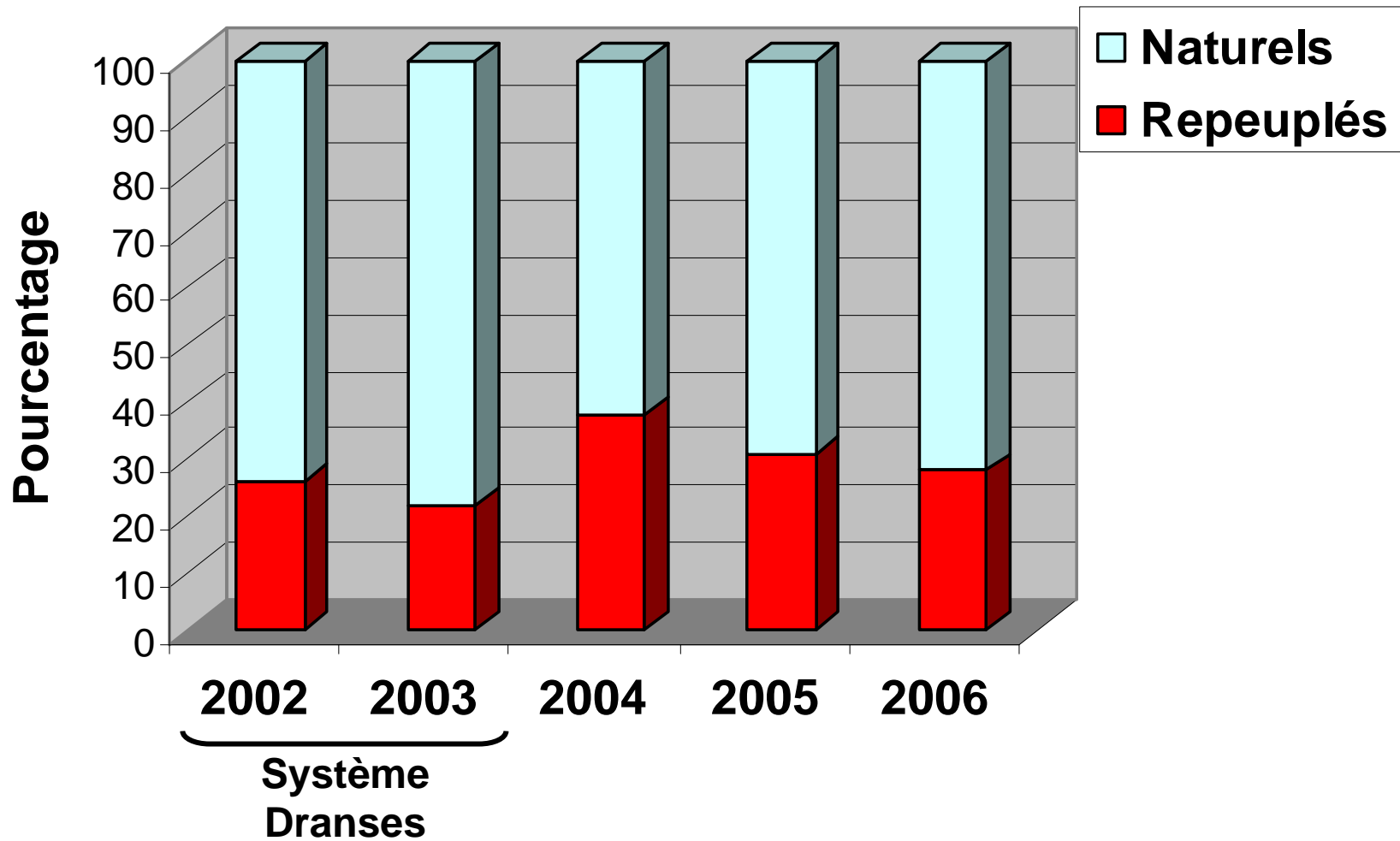
**1956**

- Dissection des têtes, extraction et lectures des otolithes
- Informatisation cartographique des données



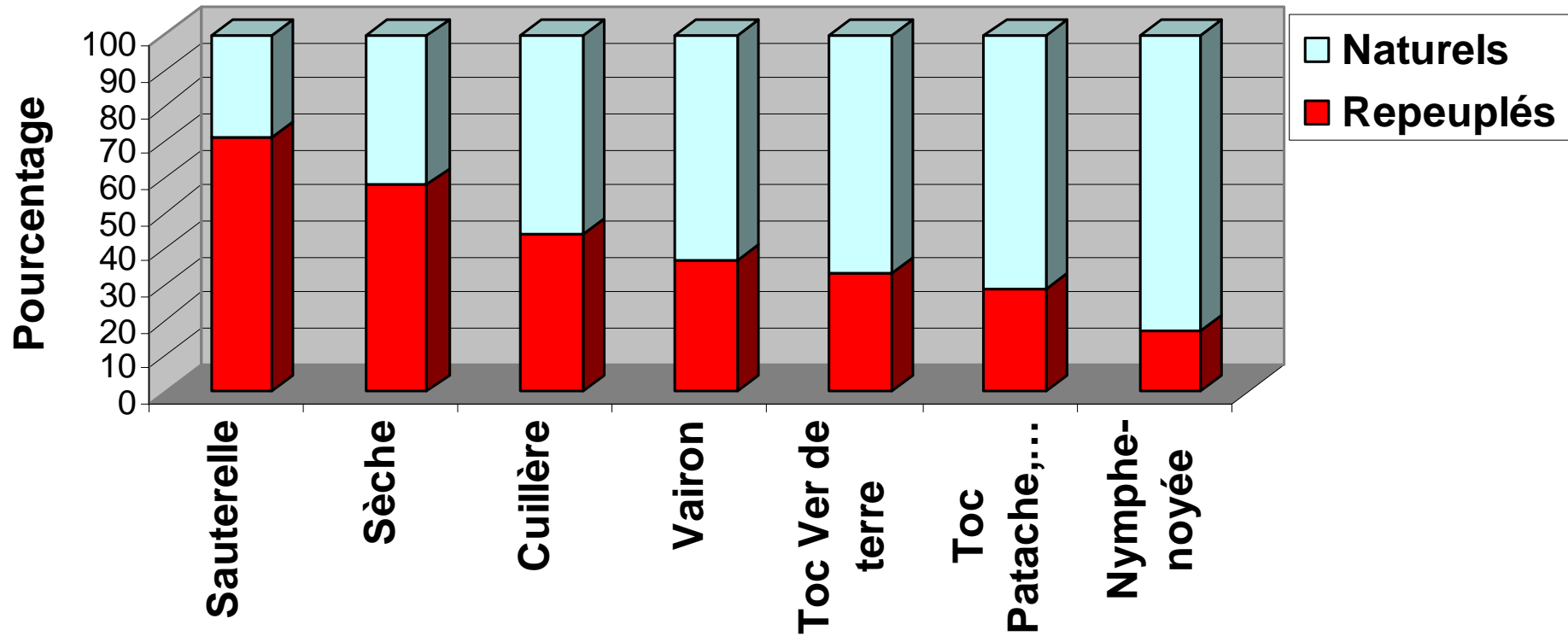


## Répartition des captures totales par saison



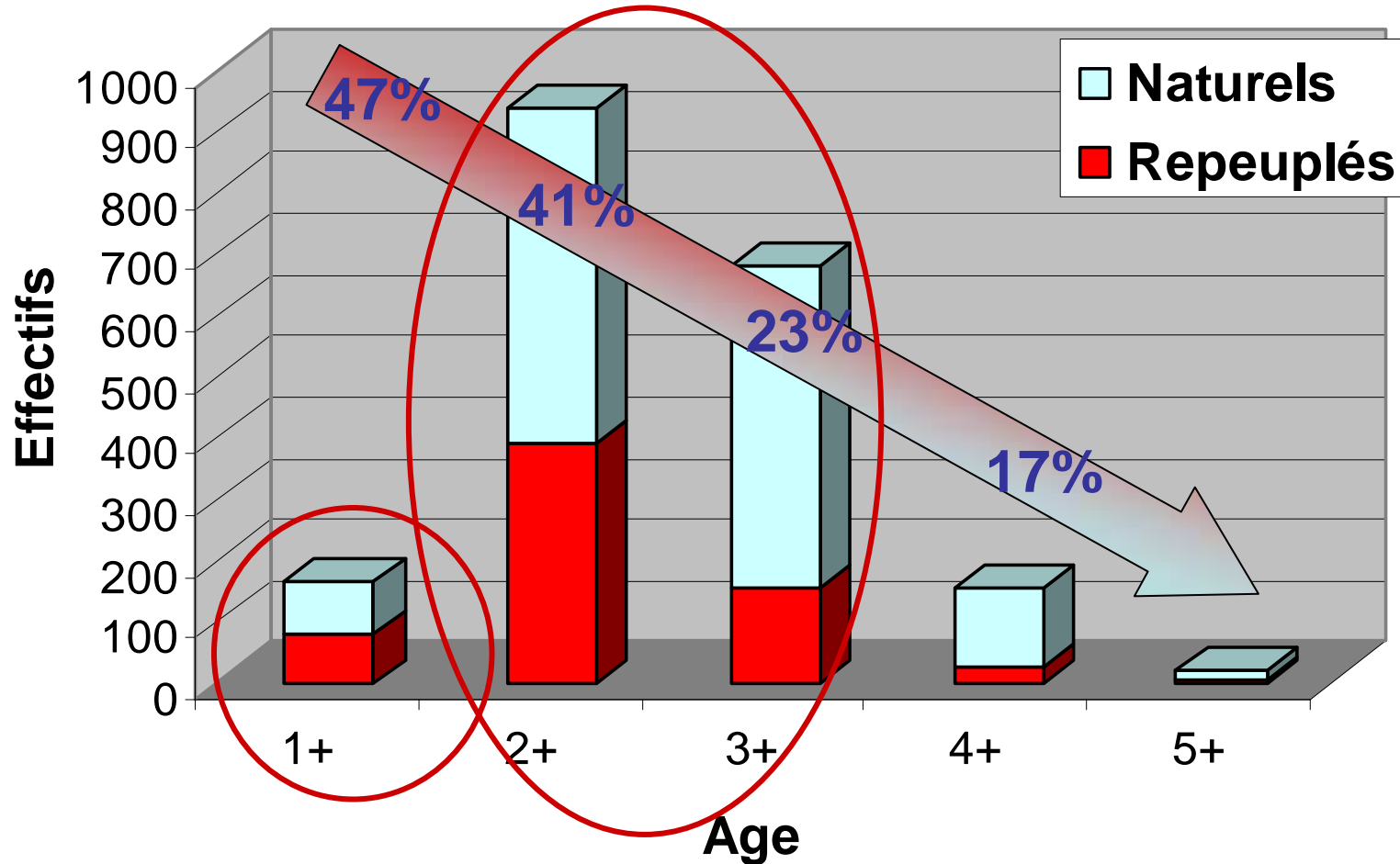
Moyenne de 70 % d'individus naturels mais avec des disparités géographiques

## Répartition des captures par techniques de pêche



Les pêches de surface capturent préférentiellement les individus repeuplés

## Répartition des captures par âge



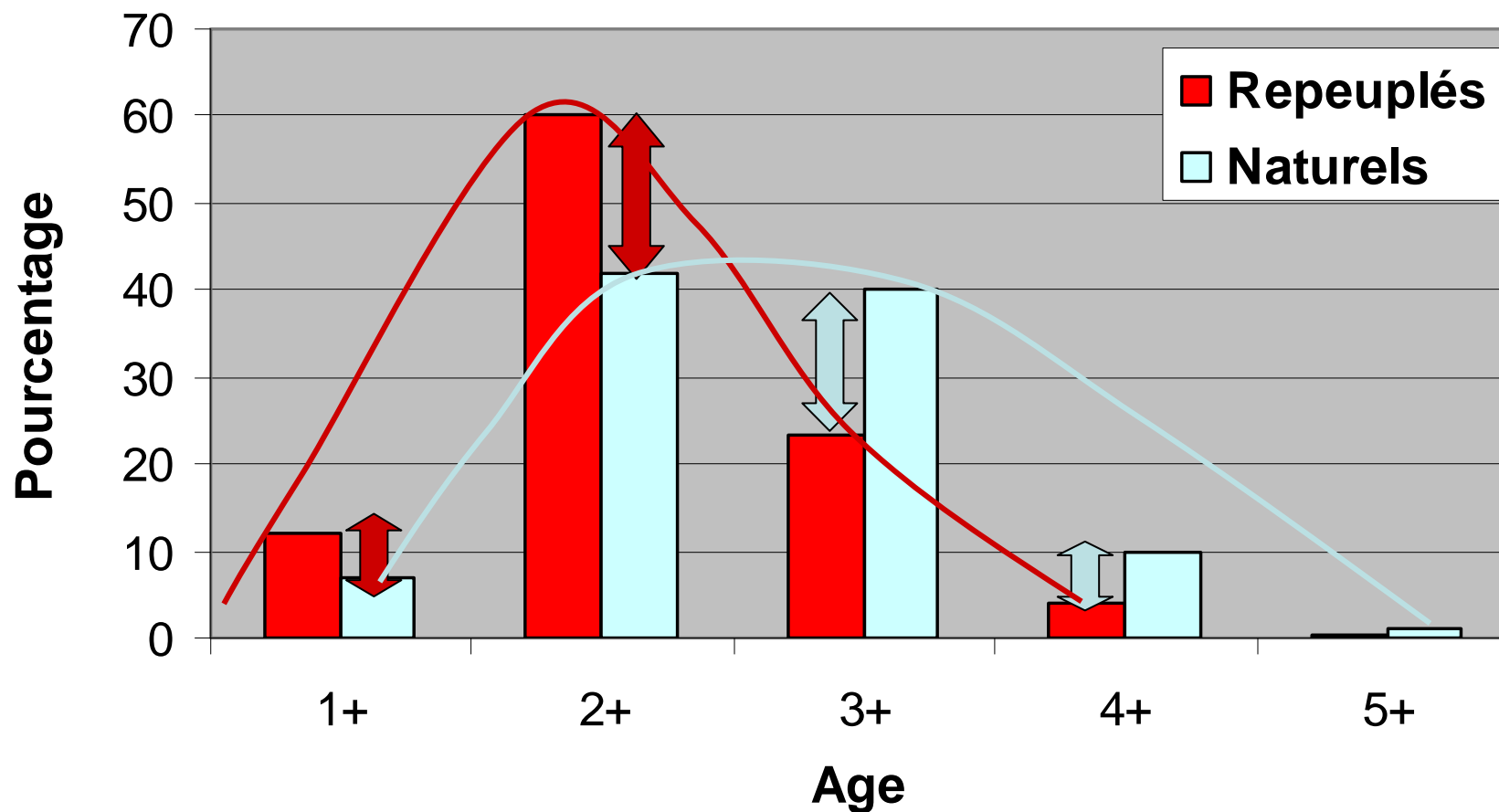
Majorité des captures représentée par les 2+ et 3+

Quelques juvéniles 1+ sont capturés

Pour chaque classe d'âge, majorité d'individus naturels

Les truites repeuplées sont préférentiellement capturées aux stades 1+ et 2+

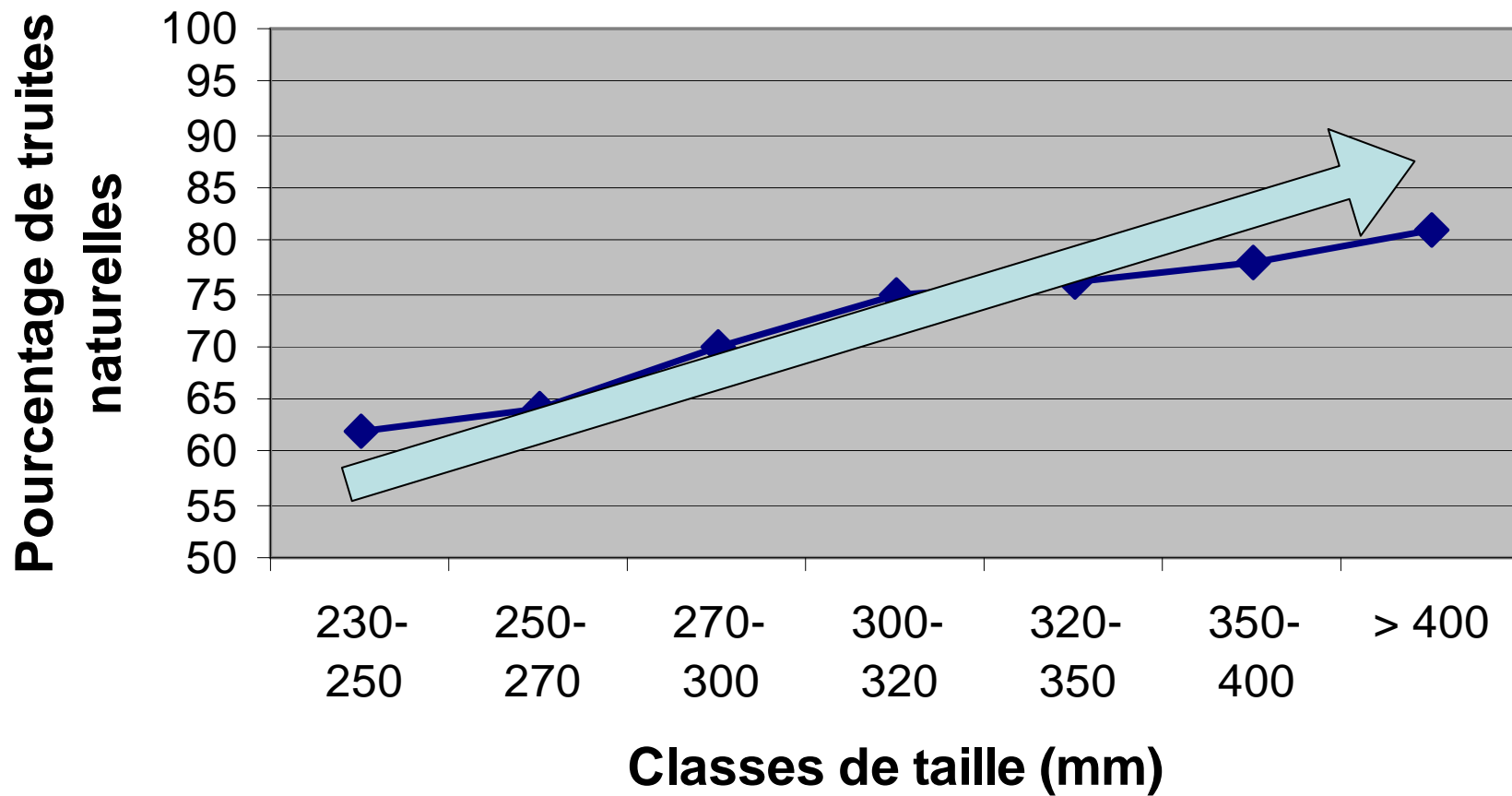
## Répartition des captures par âge (suite)



Distributions des poissons par âge sont différentes entre l'origine naturelle et repeuplée

**72 % des truites repeuplées** sont capturées à l'âge 1+ ou 2+ contre **49 %** pour les truites d'origine naturelle

## Répartition des captures par classe de taille

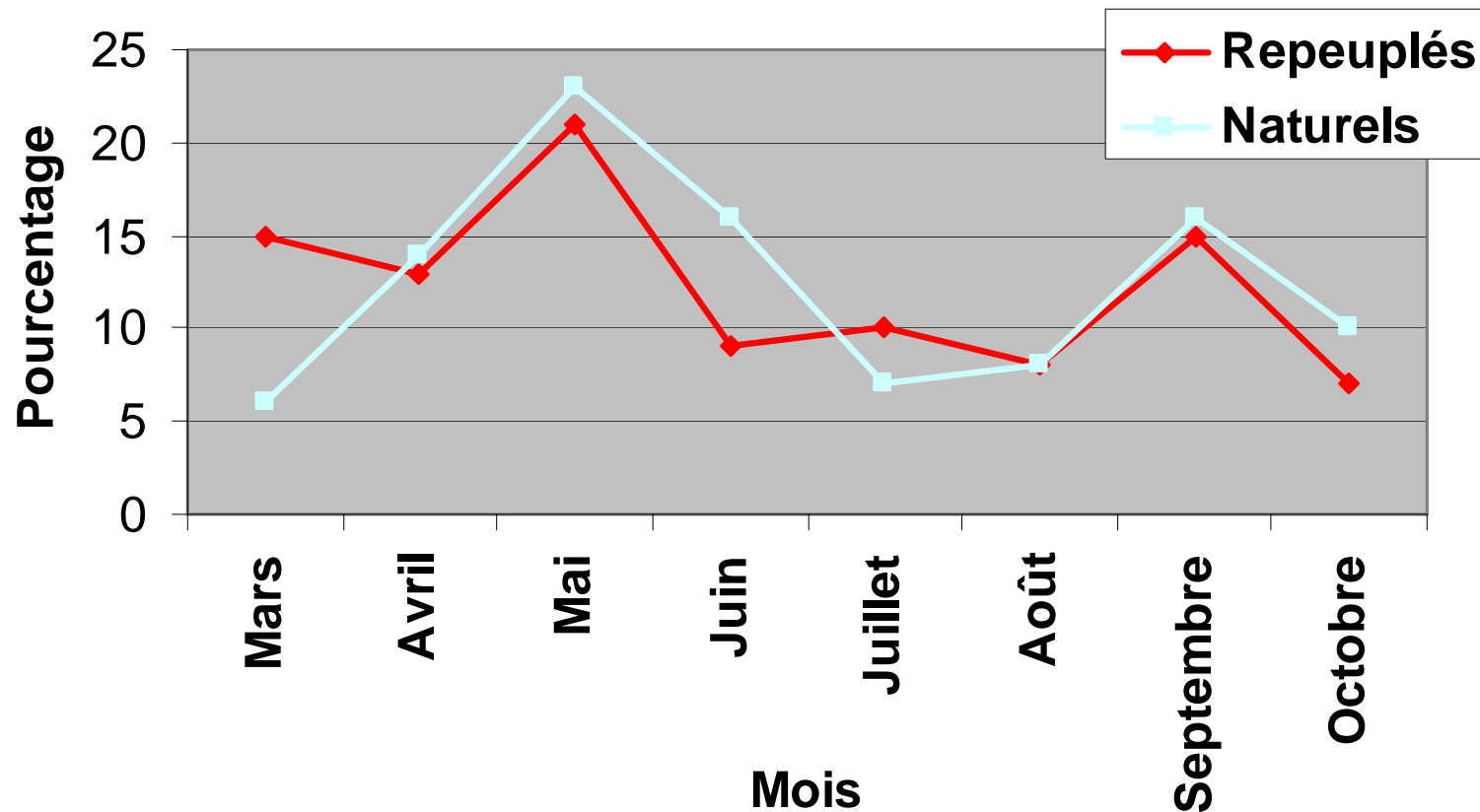


Pour chaque classe de taille, majorité d'individus naturels

Le taux de truites d'origine naturelles dans les capture augmente avec la taille



## Répartition des captures par mois



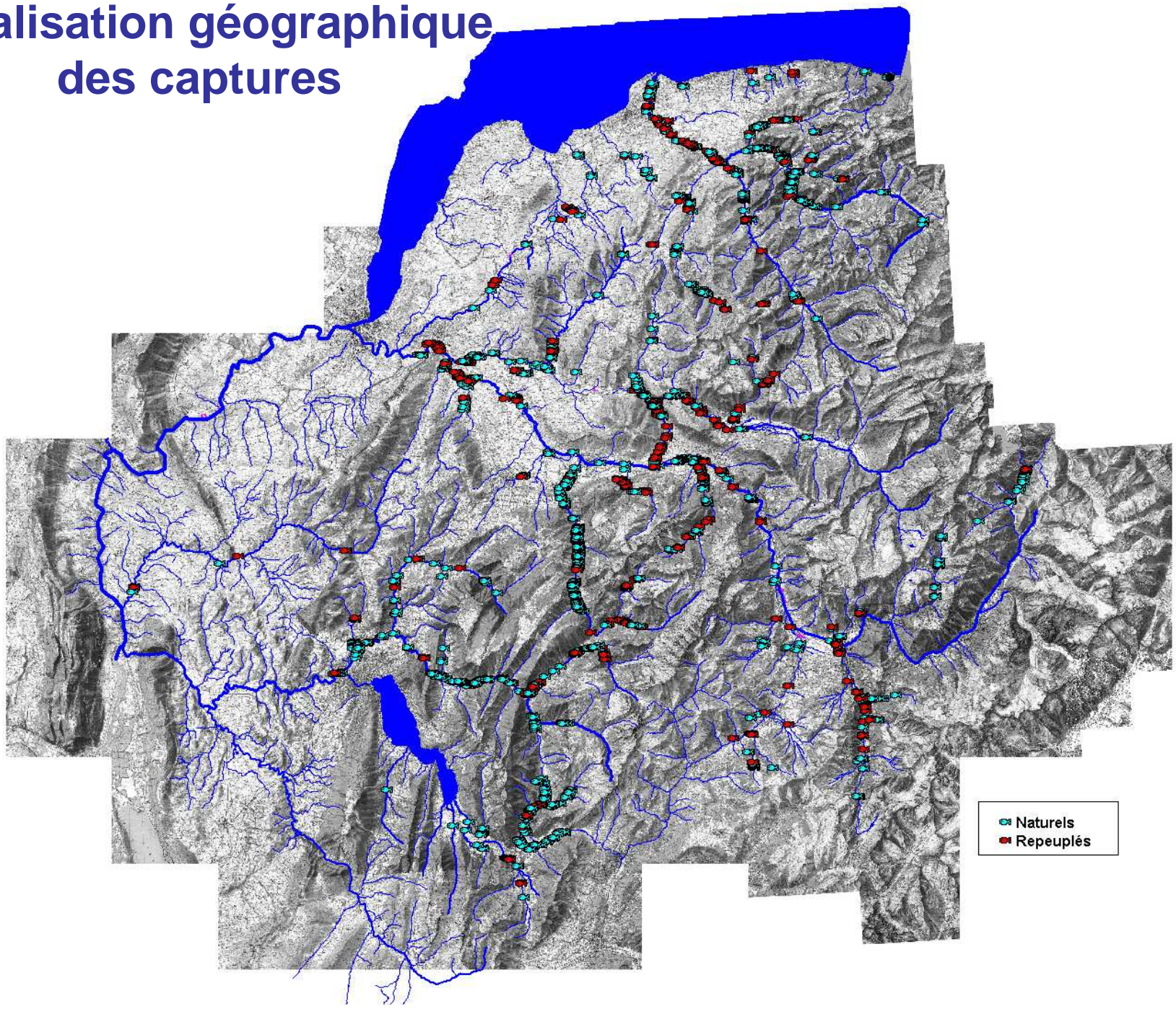
Globalement les deux origines suivent la même tendance

Deux pics de captures : mai et septembre

En mars les captures se font préférentiellement sur les truites repeuplées

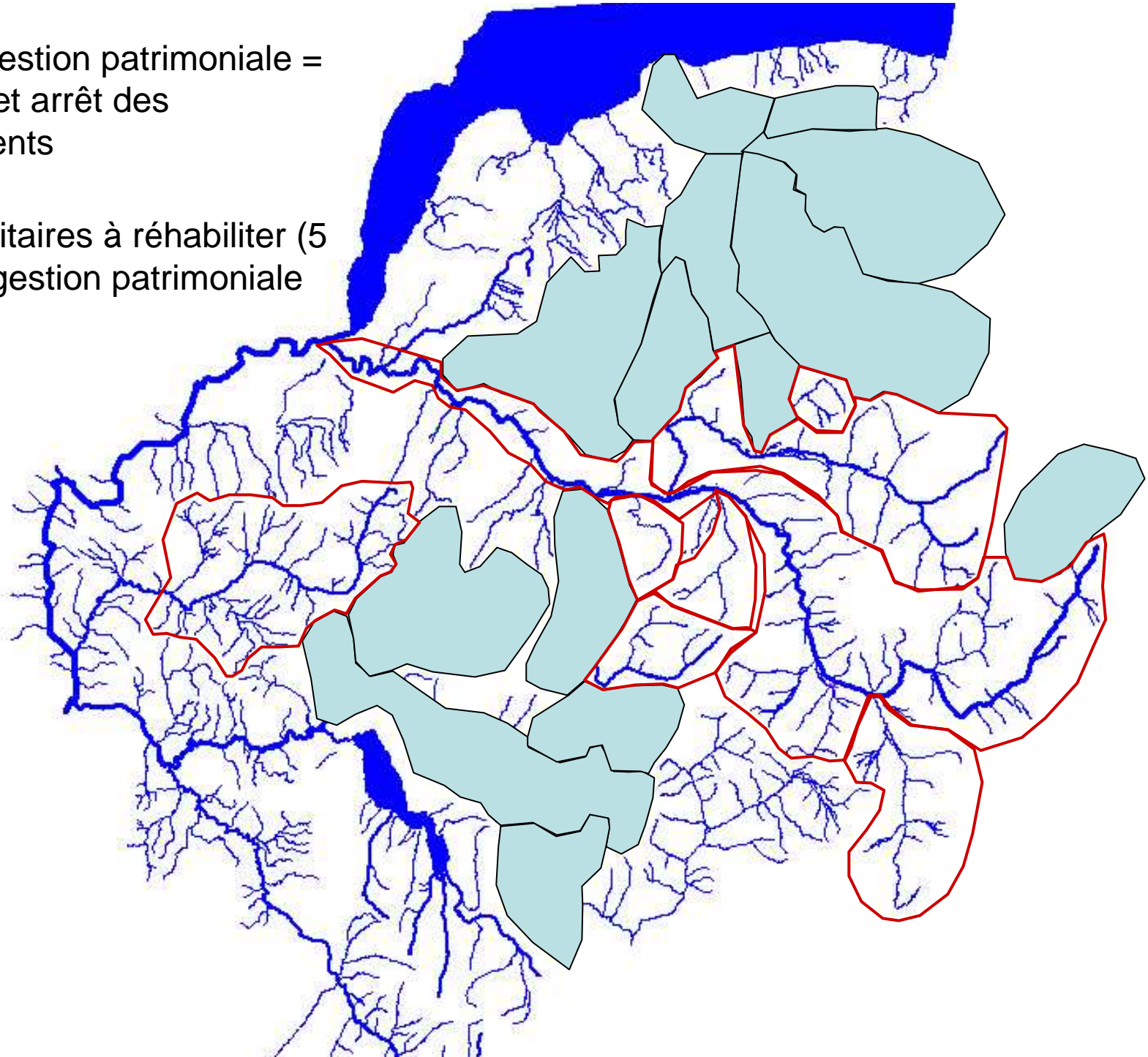
En juin les captures se font préférentiellement sur les truites naturelles

# Localisation géographique des captures



Zones en gestion patrimoniale =  
diminution et arrêt des  
repeuplements

Zones prioritaires à réhabiliter (5  
à 8 ans) = gestion patrimoniale  
différée



# Quelles stratégies pour réhabiliter les populations ?

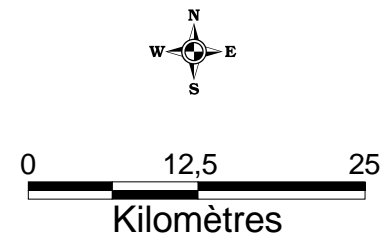
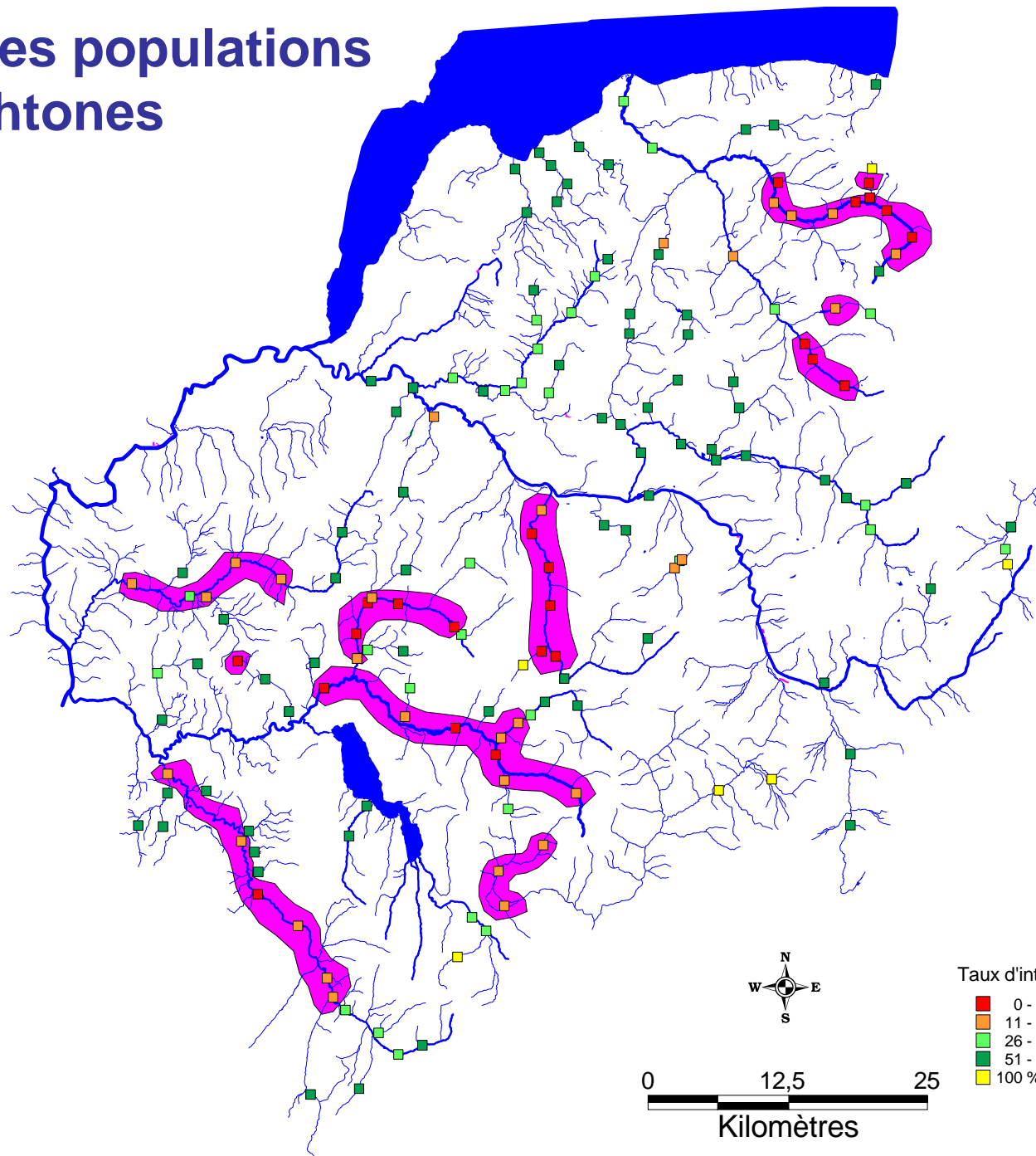
## Selon le diagnostic :

- Repeuplements de réhabilitation à partir de souches autochtones :
  - o Réduction de 80 % des repeuplements actuelles possible sans effets néfastes sur les captures des pêcheurs
  - o Passer d'une production de 3 millions d'alevins de diverses origines à 500 000 alevins autochtones
  - o Concentration des efforts d'alevinages sur les secteurs à réhabiliter
    - Suppression des populations contaminantes (ex. amont Chevenne)
    - Transferts de géniteurs (ex. amont Dranse Abondance)
    - Transferts de populations (ex. amont Borne)

## **Avec quels poissons ?**

- Croisement avec les données génétiques acquises par le programme INTERREG III « Truites autochtones »

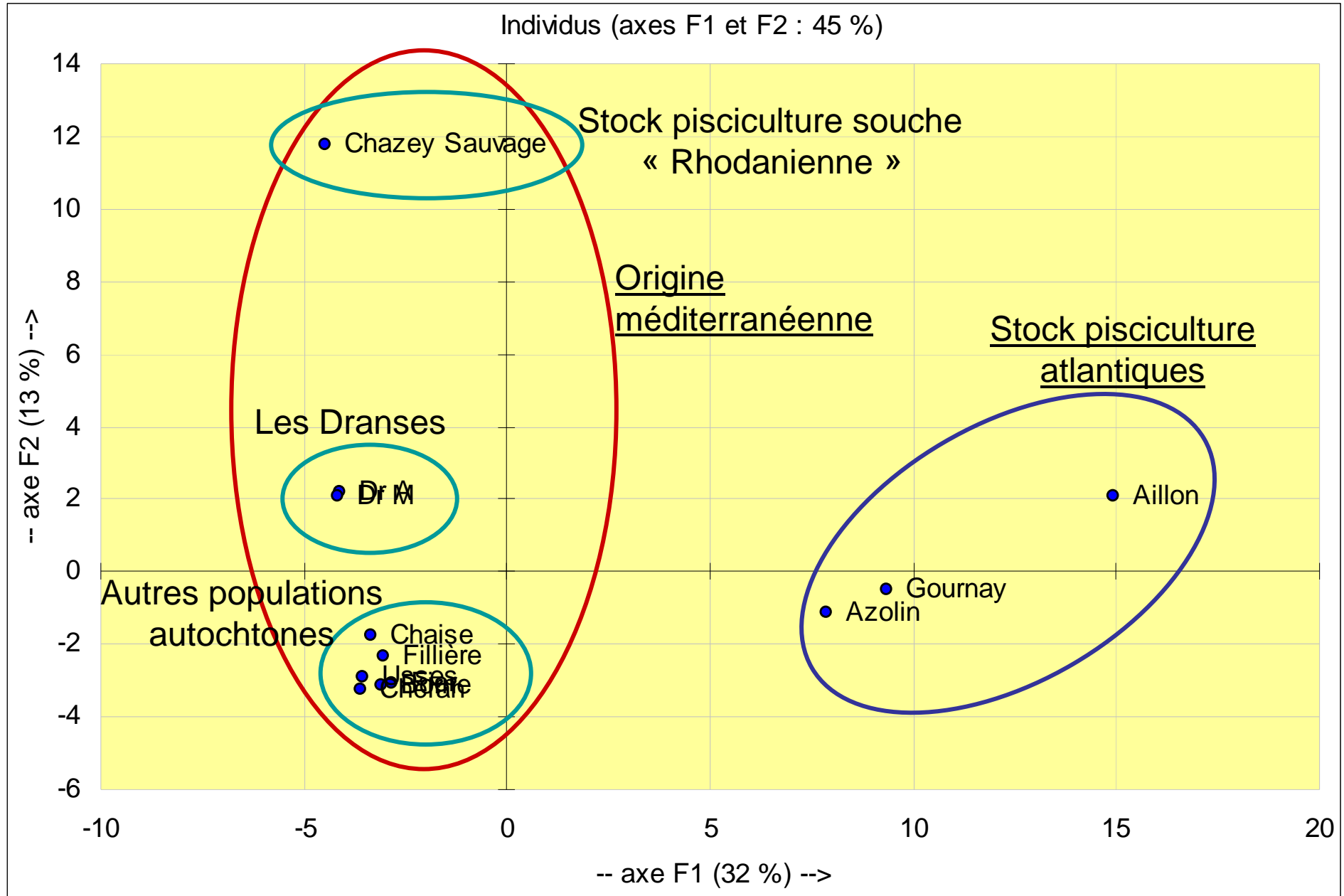
# Localisation des populations autochtones



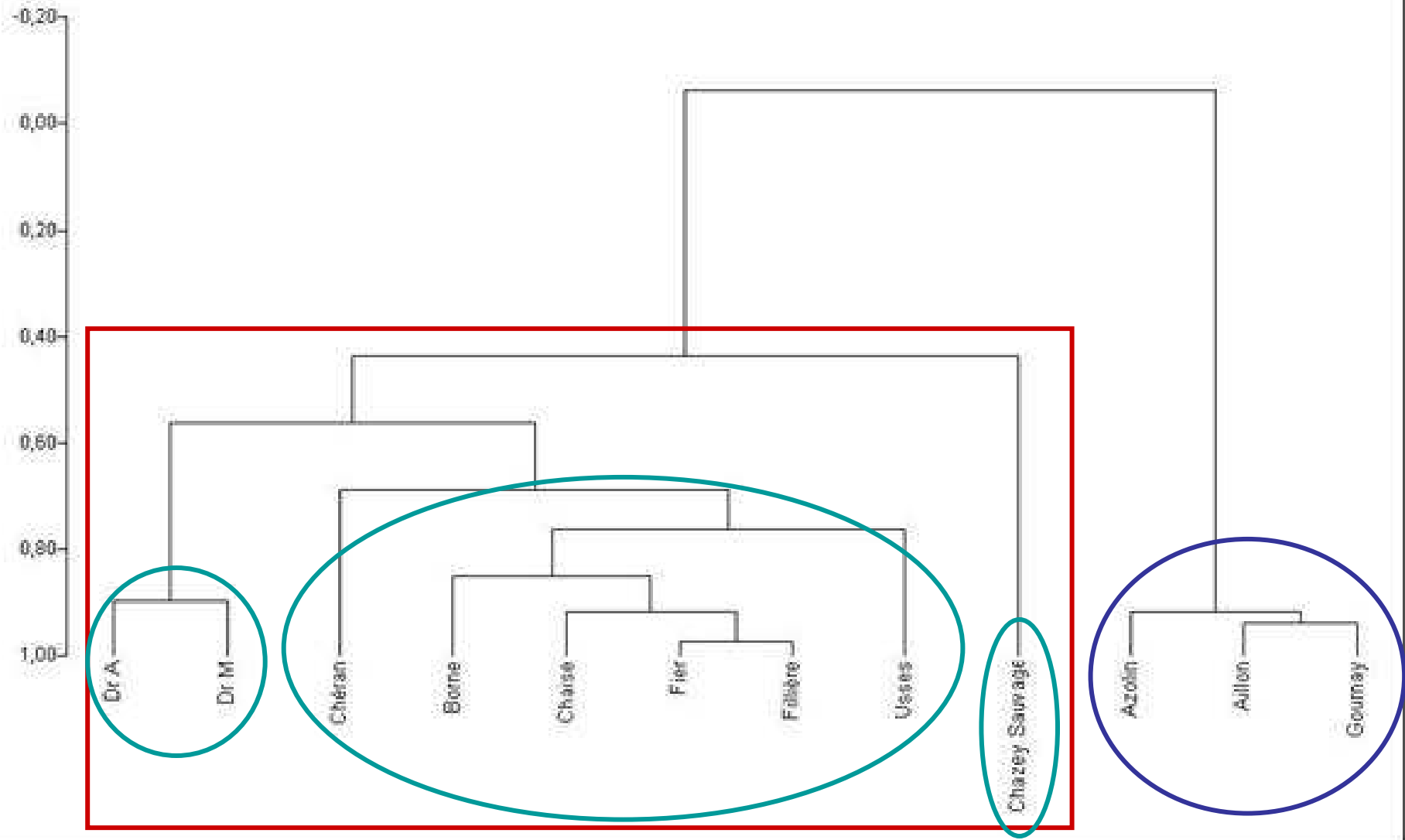
Taux d'introgession

■	0 - 10 %	(23)
■	11 - 25 %	(30)
■	26 - 50 %	(29)
■	51 - 99 %	(75)
■	100 %	(6)

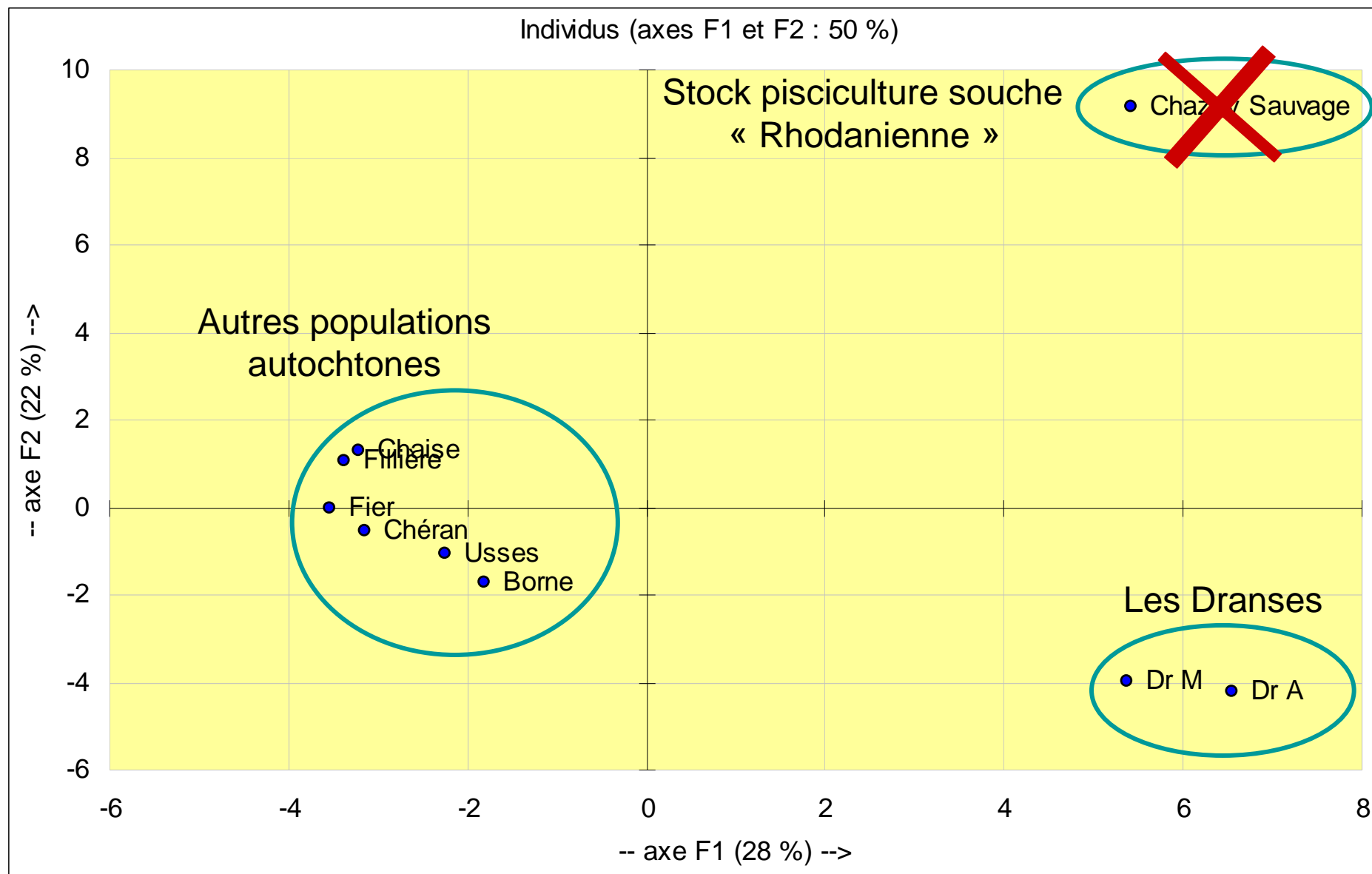
# Différences entre les souches



# Différences entre les souches : arbre de similarité

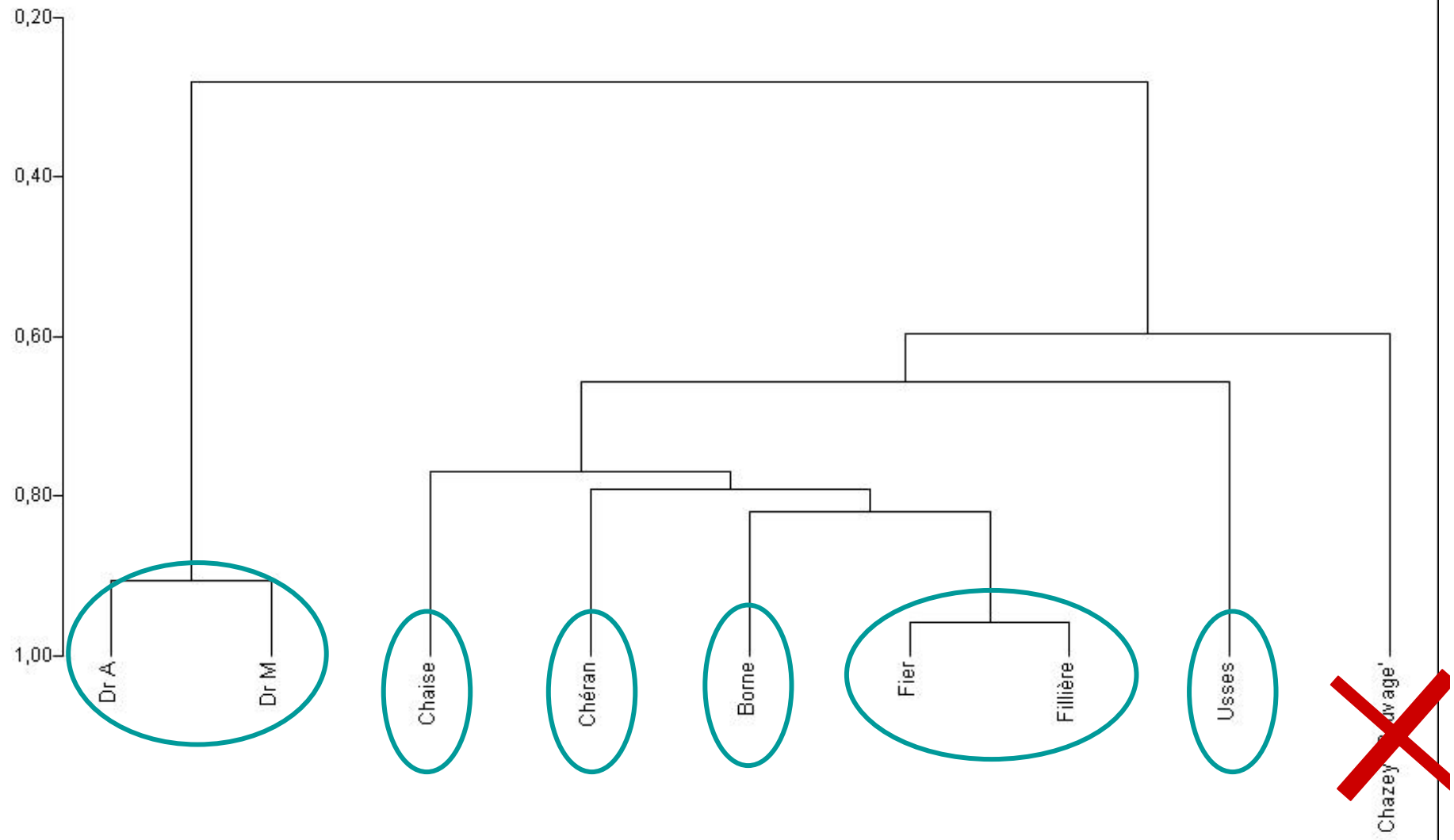


# Différences entre les souches méditerranéennes





# arbre de similarité et nombre de souches à conserver



## Au final...

- 6 souches différentes à gérer et à conserver en tant qu'intégrité
- Choix de différentes stratégies en fonction du diagnostic
- Repeuplements temporaires (5 à 8 ans) de réhabilitation avec stocks de géniteurs nécessaires sur :

L'Arve et certains affluents à partir de la souche Borne

La zone amont des Usses

Le Chéran

Petites productions sur le Fier et les Dranses

Production de  
500 000 alevins  
de qualité

**Gain  
financier**

Les travaux de réhabilitation des milieux

- Suivis réguliers et adaptations des stratégies de gestion

**Merci de votre attention !**