



Fédération de Haute-Savoie pour la Pêche  
et la Protection du Milieu Aquatique  
2092, route des Diacquenods  
Le Villaret  
74 370 St Martin Bellevue  
Tél. 04 50 46 87 55  
www.pechehautesavoie.com

Rédacteurs : Vigier Laure, Caudron Arnaud, Catinaud Ludovic

Juillet 2007

# Etude préalable et propositions d'aménagements pour la création de zones de fraie sur le Bief de Saint-Pierre en Faucigny

## Contexte

A la demande de la société de pêche de Saint-Pierre en Faucigny, la Fédération de Pêche de Haute-Savoie a réalisé une étude afin de préciser les possibilités d'aménagements pour favoriser la fraie sur le Bief de Saint-Pierre en parallèle du Borne.

## 1 – Méthode

Une prospection de l'ensemble du linéaire a été réalisée afin de localiser précisément les différents obstacles présents sur le Bief. Cette prospection a également permis de caractériser chaque obstacle concernant sa nature, sa hauteur, sa franchissabilité lors de la montaison ou de la dévalaison des poissons.

Des pêches de sondages ont été effectuées en 4 points afin de caractériser grossièrement la population en place : classes de tailles des individus, quantité approximative...

## 2 – Résultats

13 obstacles ont été identifiés (figure 1) dont 2 ont été qualifiés comme étant infranchissables aussi bien pour la montaison que pour la dévalaison. Ces obstacles correspondent au passage du bief dans la minoterie Métral et dans un moulin plus en aval.

Ainsi, 3 tronçons peuvent être définis (figure 2):

- le tronçon *a* : de la prise d'eau jusqu'à la minoterie.

- le tronçon *b* compris entre la minoterie et le moulin qui ne présente pas de possibilités apparentes de communication avec le Borne.
  - le tronçon *c* : de l'aval de l'obstacle 2 (moulin) à la restitution au Borne.
- Les secteurs *a* et *c* sont en communication avec le Borne.

Les pêches de sondages ont montré trois situations (figure 3) :

- sur le tronçon *a* : présence en quantité très importante d'alevins naturels de truites et d'individus de différentes classes de tailles.
- sur le tronçon *b* : présence de nombreux juvéniles. Leur présence en quantité semble mettre en évidence la présence d'une population en place et d'une forte reproduction naturelle.
- sur le tronçon *c* : la même situation que sur le tronçon *a* sur la majorité du linéaire. Cependant le secteur correspondant au bras gauche du bief au niveau du château paraît en l'état, peu propice à l'accueil de frayères et plus généralement de poissons. En effet, toutes les composantes de l'habitat (substrat, vitesse d'écoulement et hauteur d'eau) sont homogènes, et ne correspondent pas aux caractéristiques d'habitat appréciées par la truite : sédiments fins dominants, absence d'abris (sous berges, blocs) et de substrat de frai (gaviers), faibles vitesses d'écoulement.

### 3 - Conclusions et propositions d'actions

Nos résultats mettent en évidence :

- la présence d'une population fonctionnelle sur l'ensemble du linéaire du bief avec la présence d'un recrutement naturel important.
- que le tronçon *a* semble être une zone de reproduction utilisée par les géniteurs du Borne.
- un habitat peu propice à la vie piscicole sur environ 85 m au niveau du tronçon *c*. C'est donc ce secteur qui peut préférentiellement faire l'objet d'aménagements pour augmenter encore les potentialités de recrutement naturel sur ce bief.

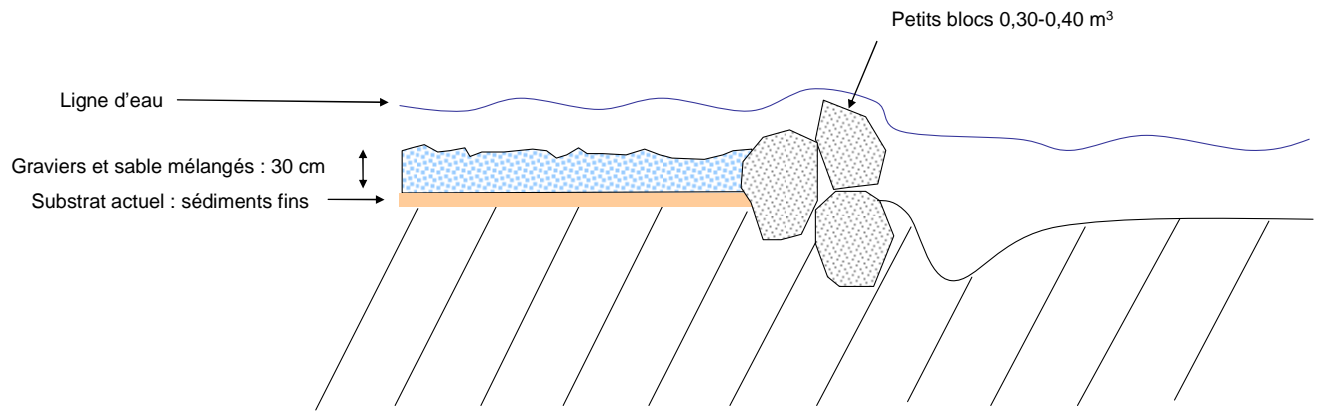
### 4 - Proposition d'aménagement sur le secteur peu propice :

Nous proposons la mise en place de 11 seuils en petits blocs (0,30-0,40 m<sup>3</sup>) sur ce linéaire de 85 m avec ajout de graviers et d'amas de blocs (0,30-0,40 m<sup>3</sup>) de diversification.

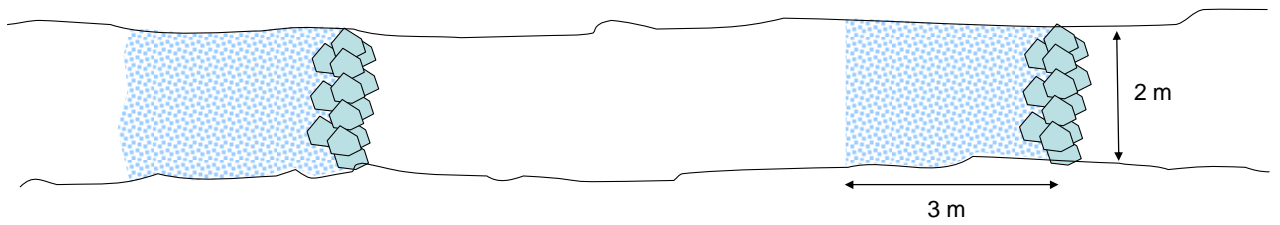
Cubage :

- 11 m<sup>3</sup> blocs de 0,30-0,40 m<sup>3</sup>.
- 20 m<sup>3</sup> de graviers (90%) et sable (10%) mélangés.

## Schéma de principe :



Coupe longitudinale



Vue en plan

Figure 1 : Position et caractéristiques des obstacles observés sur le bief de Saint-Pierre

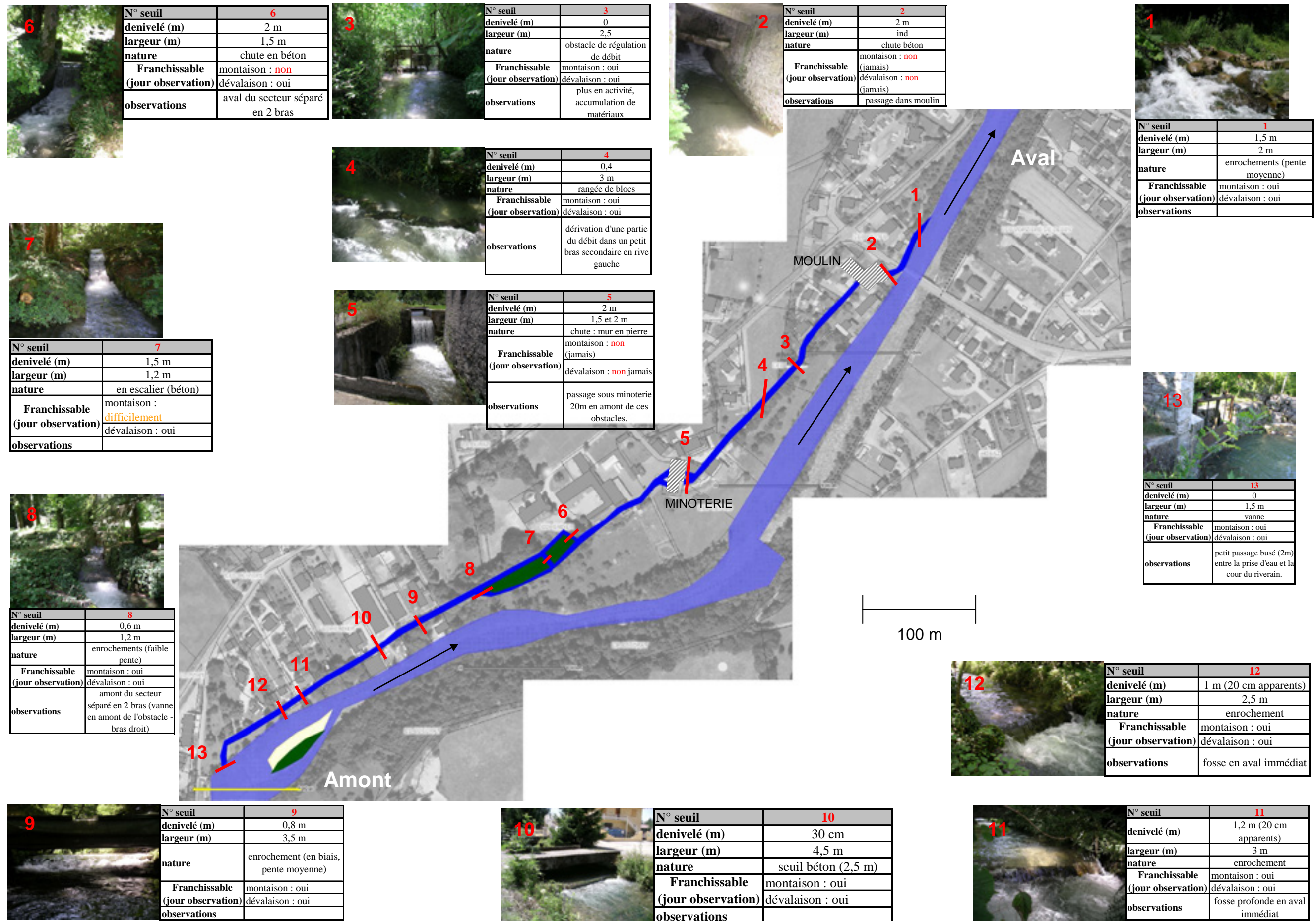


Figure 2 : Tronçons identifiés sur le bief de Saint-Pierre

LEGENDE :

**X** Obstacle infranchissable pour la montaison et la dévalaison du poisson.

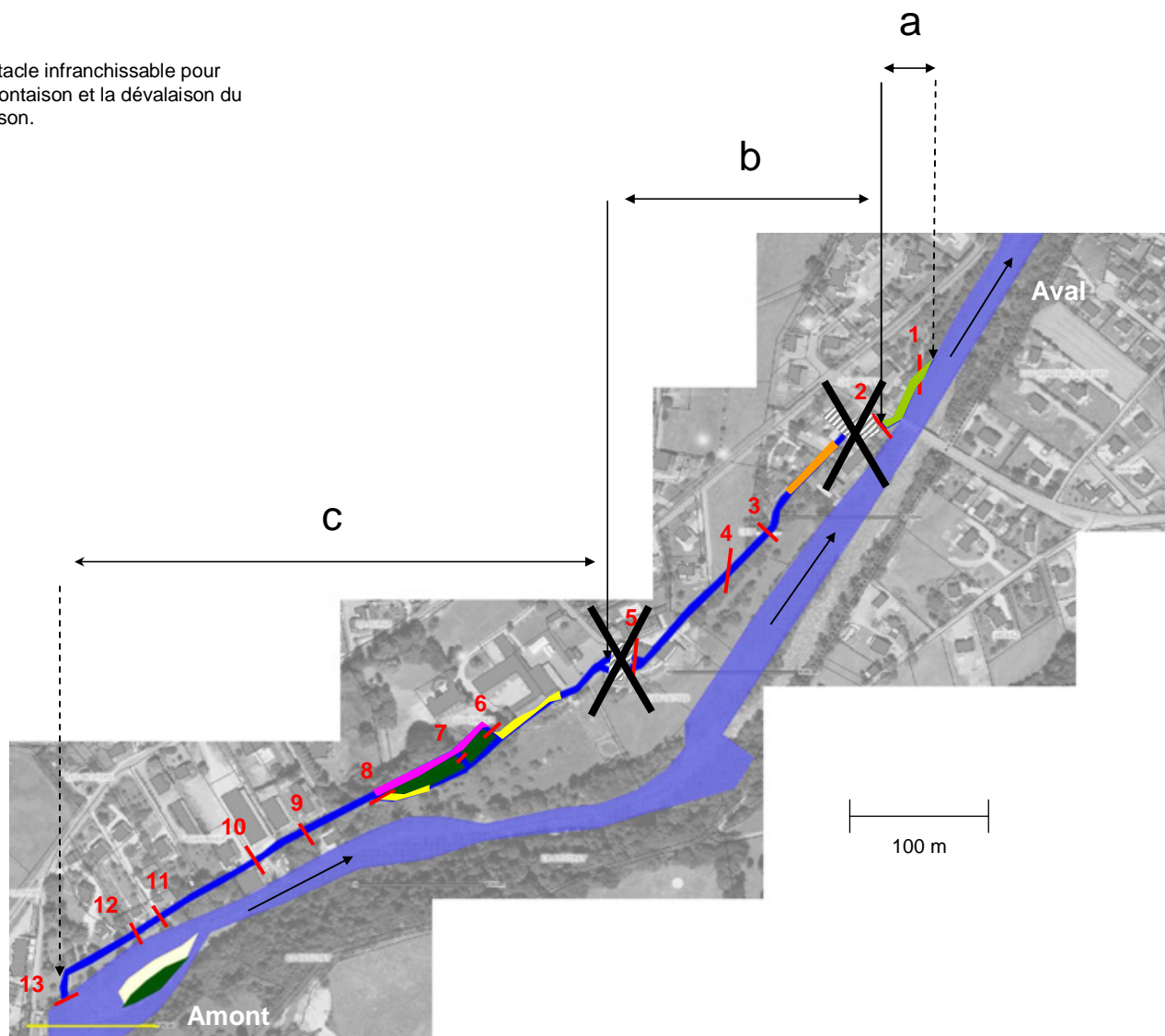
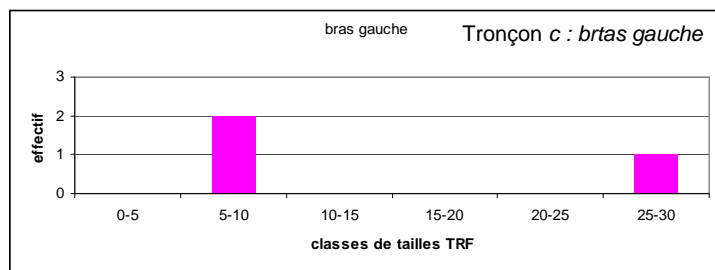
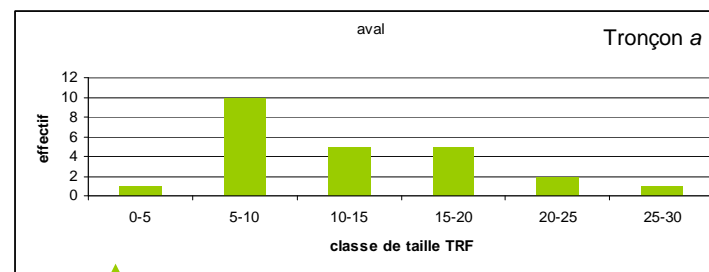


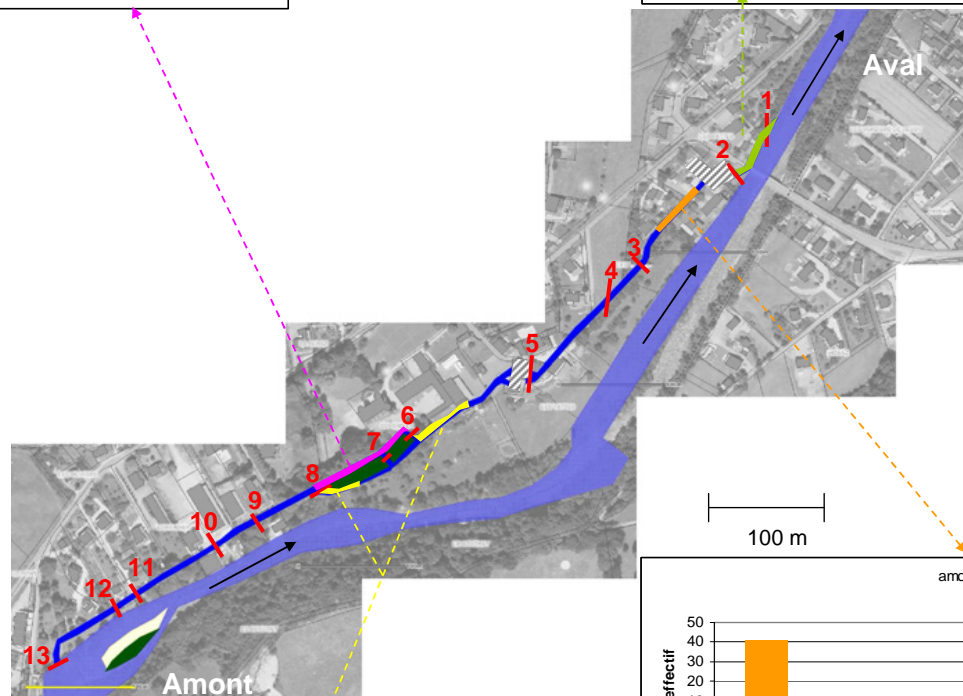
Figure 3 : Présentation des résultats des pêches de sondages réalisées sur le bief de Saint-Pierre



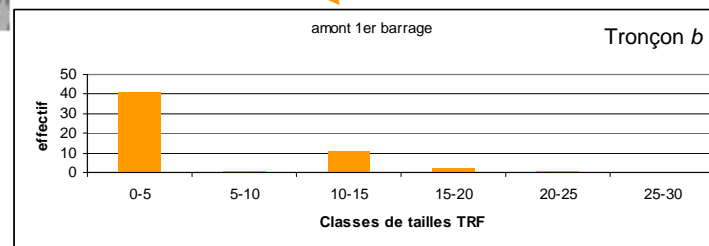
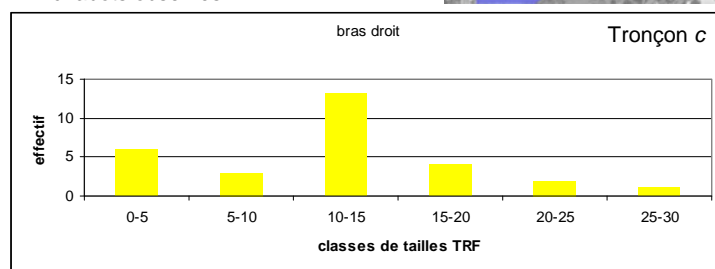
Remarque :  
 - habitat homogène et peu attractif  
 : sédiments fins, écoulements et hauteurs d'eau peu diversifiés.



Remarques :  
 - chabots en quantité.  
 - difficulté de pêche du fait du fort courant



Remarque :  
 - 2 chabots observés.



Remarque :  
 Présence d'une population en place,  
 forte reproduction naturelle.