



# DIAGNOSES De BASSINS VERSANTS 2008 : La Menoge / Le Bon Nant principes d'étude

## Schéma Départemental de Conservation et de Réhabilitation des Populations de Truites Autochtones

1-  
CONTEXTE

2-  
DEMARCHE

3-  
Acquisition  
données

Bassin  
Versant

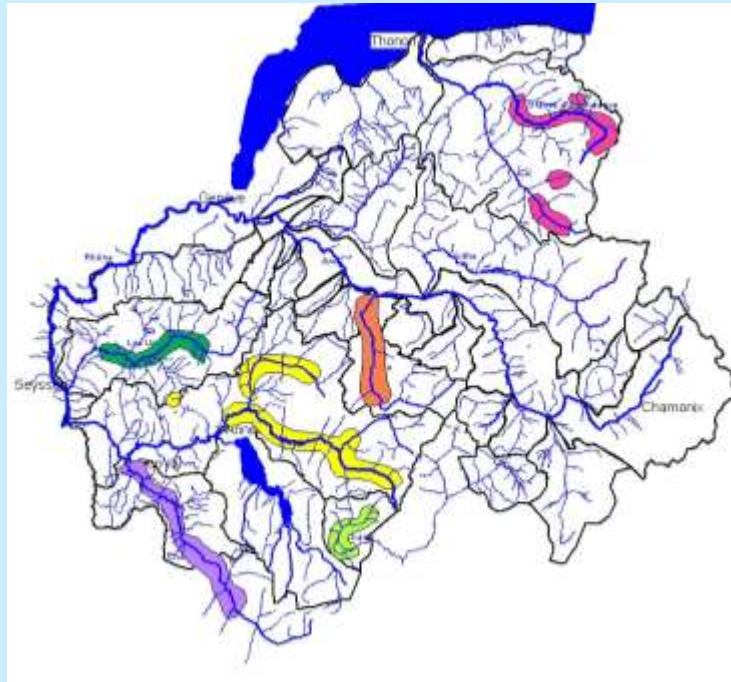
Tronçon

Station

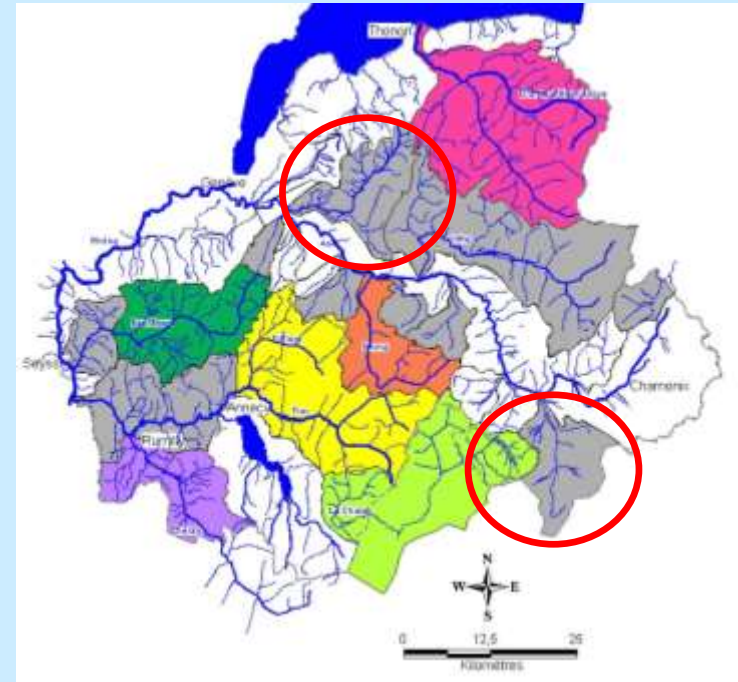
4-  
Interprétation  
des résultats

5-  
Propositions  
de gestion

État des populations de truites de souches autochtones en 2007



Objectif pour la période 2007-2013



### Objectifs par bassins pour la période 2007-2013

Extension de l'aire de répartition des populations autochtones (6 souches) :

Orange Borne  
Yellow Fier-Fillière  
Purple Chéran

Pink Dranses  
Yellow Fier-Fillière  
Green Usses

Grey étude de faisabilité pour la réintroduction de populations autochtones  
White non pris en compte dans ce schéma

- 1- CONTEXTE
- 2- DEMARCHE
- 3- Acquisition données
  - Bassin Versant
  - Tronçon
  - Station
- 4- Interprétation des résultats
- 5- Propositions de gestion

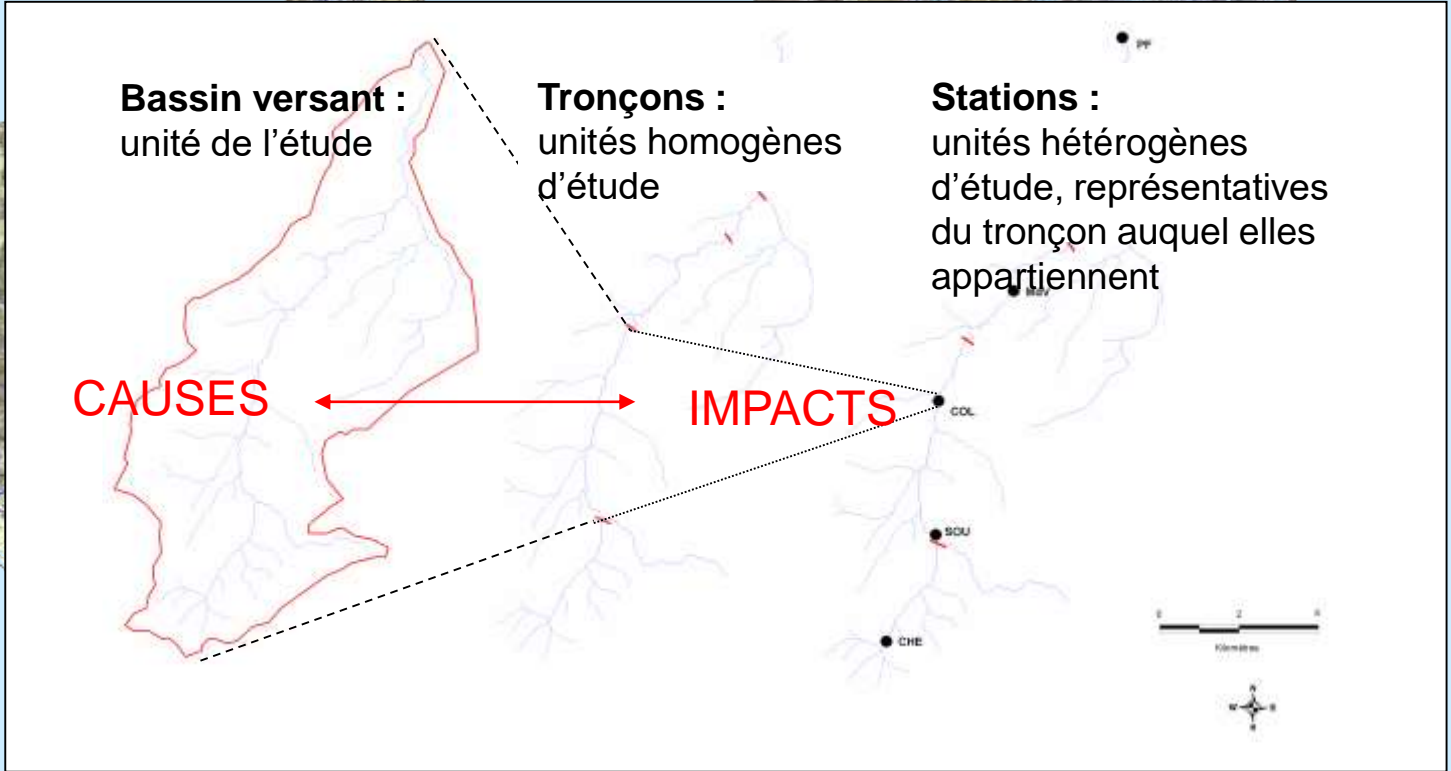
## POURQUOI CETTE DEMARCHE ?

**établir un bilan de la rivière :**

- État des peuplement de poissons
- État du Milieu

**Adapter la gestion**

## PRINCIPE DE LA DEMARCHE ?



1-  
CONTEXTE

2-  
DEMARCHE

3-  
Acquisition  
données

Bassin  
Versant

Tronçon

Station

4-  
Interprétation  
des résultats

5-  
Propositions  
de gestion

## ◆ caractéristiques du Bassin :

- hydrologie,
- géologie
- pluviométrie...

## ◆ Données générales :

- occupation du sol, activités humaines recensées sur le bassin,
- données démographiques,
- état de l'assainissement...

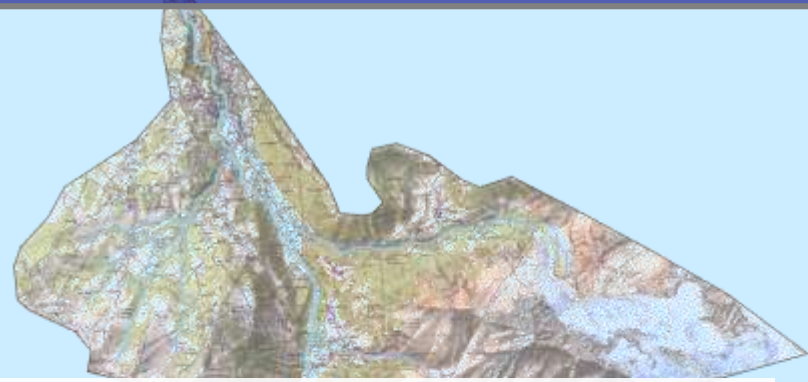
## ◆ Historique des pratiques de gestion halieutique :

Nécessaire à l'interprétation des résultats piscicoles.

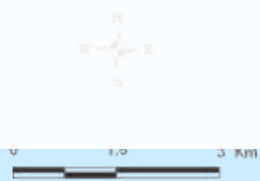
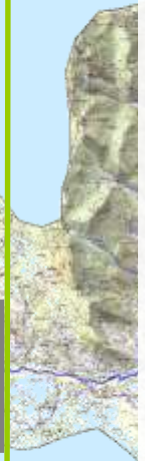
0 1,5 3 Km



- 1- CONTEXTE
- 2- DEMARCHE
- 3- Acquisition données**
- Bassin Versant
- Tronçon**
- Station
- 4- Interprétation des résultats
- 5- Propositions de gestion



- ◆ **Qualité et diversité de l'habitat** et observation des phénomènes d'érosion, de colmatage, état de la ripisylve, obstacles infranchissables ...
- ◆ **Relevé cartographique des impacts directs sur le réseau hydrographique** : rejets, décharges, prélèvements, abreuvoirs dans le lit...
- ◆ **Recensement des frayères** : hiver 2006/2007.



1-  
CONTEXTE

2-  
DEMARCHE

3-  
Acquisition  
données

Bassin  
Versant

Tronçon

Station  
1/2

4-  
Interprétation  
des résultats

5-  
Propositions  
de gestion

- ✦ **Qualité physico-chimique de l'eau** (4 saisons) :  
matières azotées, orthophosphates, conductivité,  
pH, magnésium, calcium.
- ✦ **Qualité des sédiments** : métaux et autres composés toxiques.
- ✦ **Qualité thermique** vis-à-vis des exigences écologiques de la  
truite commune sur une année complète : 2005-2006.
- ✦ **Qualité globale du milieu : étude du peuplement  
d'invertébrés** (larves aquatiques d'insectes) intégration des  
perturbations dans le temps.

1-  
CONTEXTE

2-  
DEMARCHE

3-  
Acquisition  
données

Bassin  
Versant

Tronçon

Station  
2/2

4-  
Interprétation  
des résultats

5-  
Propositions  
de gestion

## ✦ Étude du peuplement piscicole :

- Echantillonnage pisciaire : pêche électrique d'inventaire
  - Estimation du stock (densité, biomasse) de chaque espèce.
  - Structure de la population de truite commune : estimation des individus juvéniles et adultes potentiellement mûres.
- Dosage des éléments toxiques dans quelques poissons (métaux, autres composés...).

## Données issues d'études antérieures

- Évaluation du recrutement naturel en truite commune par fluoromarquage des otolithes : 2002 (Foron de Fillinges), 2003 (Menoge).
- Résultats génétiques obtenus en 2003.

1-  
CONTEXTE

2-  
DEMARCHE

3-  
Acquisition  
données

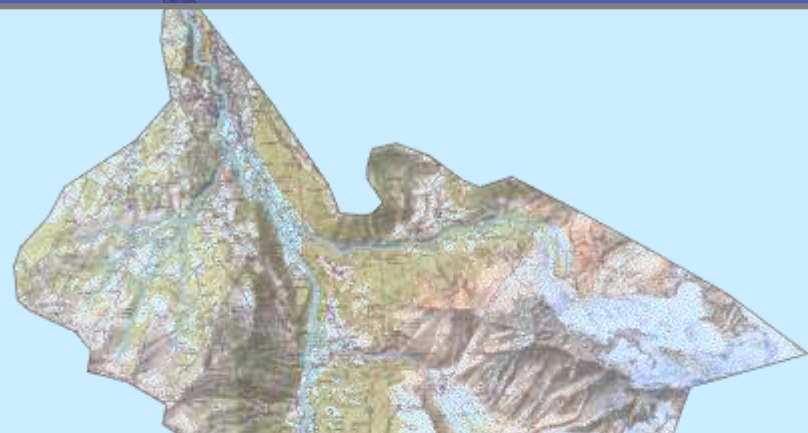
Bassin  
Versant

Tronçon

Station

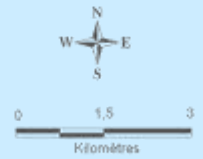
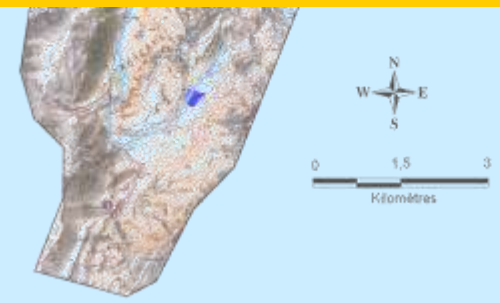
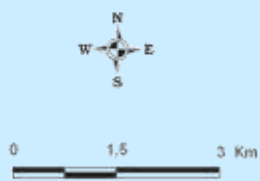
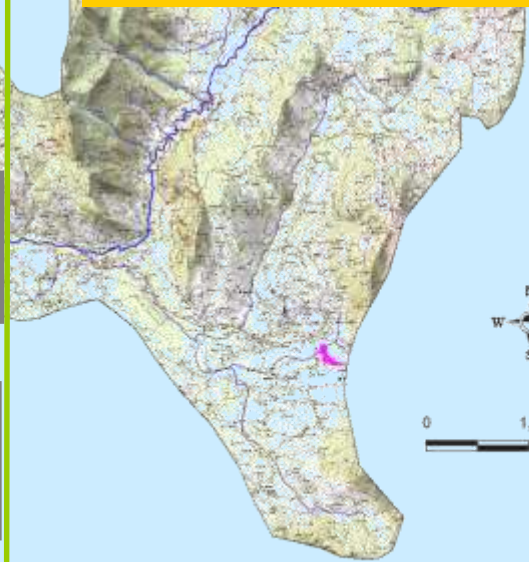
4-  
Interprétation  
des résultats

5-  
Propositions  
de gestion



**Sur chaque tronçons :**

**Les exigences biologiques et écologiques de la truites, à ses différents stades de vie, sont-elles remplies ?**





- 1- CONTEXTE
- 2- DEMARCHE
- 3- Acquisition données
  - Bassin Versant
  - Tronçon
  - Station
- 4- Interprétation des résultats
- 5- Propositions de gestion

**CAPACITE D'ACCEUIL :**

- Disponibilité des habitats : (repos, alimentation, reproduction...)
- Disponibilité en nourriture

**CAPACITE DE MAINTIEN :**

- Qualité du milieu (T°, Oxygène dissous, matière en suspension, azote, phosphates...)
- Présence de facteurs d'agression pouvant entraîner une mortalité : agents pathogènes (bactéries, parasites...), agents toxiques ...
- Possibilité de déplacements (montaison, dévalaison)
- ...



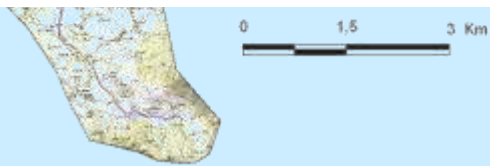
**Compromettre la réussite du**

top longue, atteinte de températures

phosphates...)

d'éléments toxiques, colmatage...)

importante mobilisant les sédiments...)



1-  
CONTEXTE

Les conditions présentes sur le bassin versant permettent-elles d'avoir une population fonctionnelle sur l'ensemble du bassin? Uniquement sur certains secteurs?

2-  
DEMARCHE

3-  
Acquisition  
données

Les données dont on dispose nous permettent elles de connaître les causes de dysfonctionnement?

Bassin  
Versant

Tronçon

Station

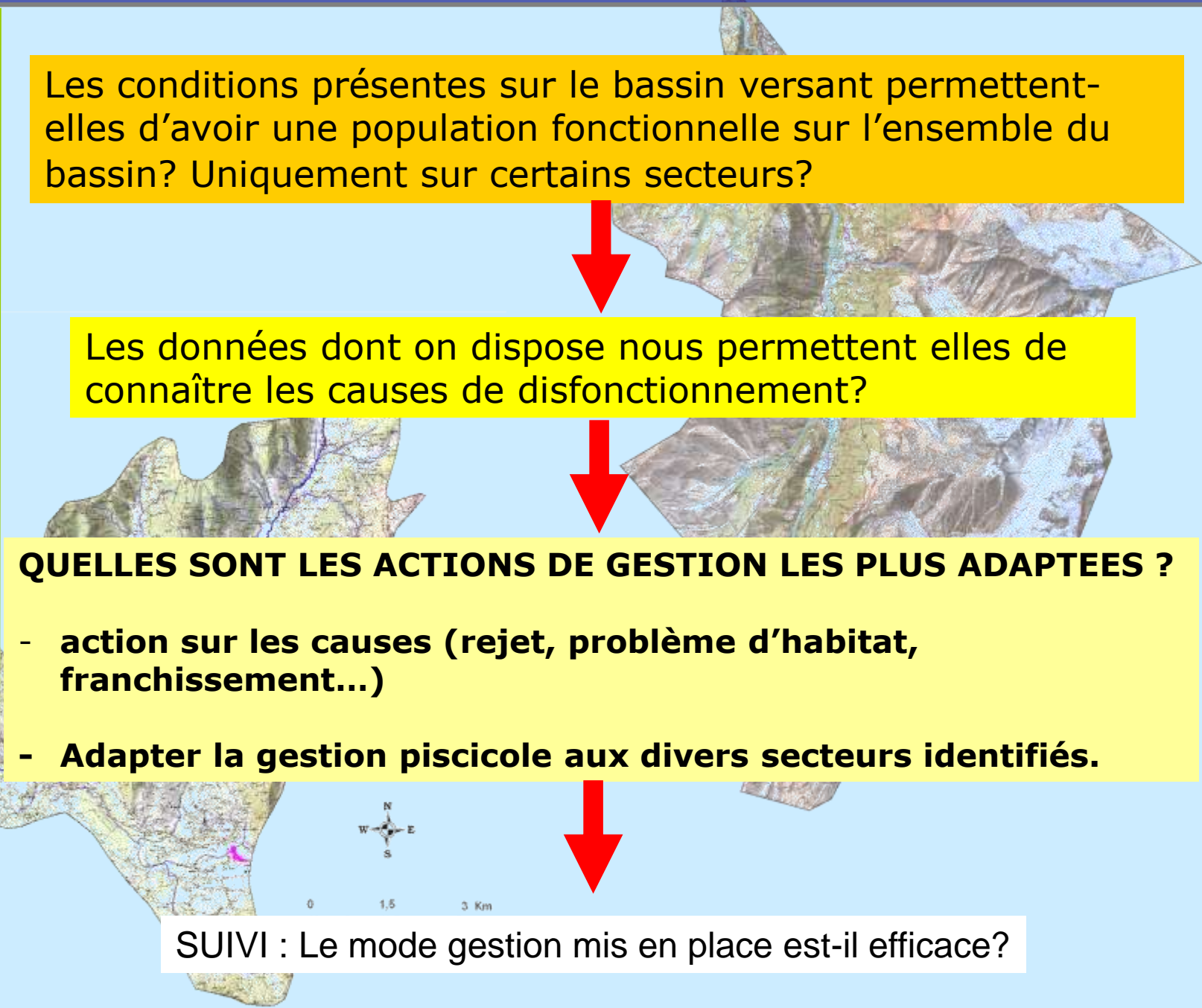
**QUELLES SONT LES ACTIONS DE GESTION LES PLUS ADAPTEES ?**

- **action sur les causes (rejet, problème d'habitat, franchissement...)**
- **Adapter la gestion piscicole aux divers secteurs identifiés.**

4-  
Interprétation  
des résultats

5-  
Propositions  
de gestion

SUIVI : Le mode gestion mis en place est-il efficace?



- 1- CONTEXTE
- 2- DEMARCHE
- 3- Acquisition données
- 4- Interprétation des résultats
- 5- Propositions de gestion

## Plus d'informations :

### SUR LA MENOGE :

- Évaluation de l'efficacité du repeuplement et comparaison des caractéristiques des truites sauvages et introduites dans les rivière de Haute-Savoie (campagne 2002, 2003).
- Étude de la qualité thermique de la Menoge : données 2005-2006.

### UN EXEMPLE DE DIAGNOSE DE BASSIN VERSANT

- Diagnose écologique et recherche des causes de perturbation du peuplement piscicole du Foron de Reignier (2006).

### LE SCHEMA DEPARTEMENTAL

- Schéma Départemental de Conservation et de Réhabilitation des Populations de Truites Autochtones 2007-2013 : Evolution des connaissances depuis 2002 et propositions d'actions

Sur le site [pechehautesavoie.com](http://pechehautesavoie.com)  
rubrique études et travaux.