

**Fédération Départementale pour la Pêche et  
la Protection du Milieu Aquatique**  
« Le Villaret »  
2092, route des Diacquenods  
74370 SAINT-MARTIN BELLEVUE



**Syndicat Mixte Interdépartemental  
d'Aménagement du Chéran**  
Mairie  
74540 ALBY SUR CHERAN

## Aménagements de réhabilitation du Dadon aval Dossier photographique



**Août 2004 : Etat comparatif un mois après travaux**

**Vue générale du Tronçon 1  
Vers l'amont**

Lit uniforme

Berge abrupte érodée

Diversification des écoulements :  
seuil en enrochement

Stabilisation de berge : caisson végétalisé  
retalutage, géotextile et plantations



Avant travaux, avril 2004



Un mois après travaux, août 2004

Rétrécissement du lit :  
création d'un atterrissement végétalisé

Sous berge sous le caisson

Reprise des saules

**Vue générale du Tronçon 1**  
Vers l'aval

Berge en pente douce  
végétalisée

Atterrissement végétalisé stabilisé  
par des blocs en pied de berge



Avant travaux : avril 2004



Un mois après travaux, août 2004

**Repère visuel :**  
**arbre conservé**

Atterrissement  
avec fascine

Seuil de stabilisation du lit et de  
diversification de l'habitat

## Vue générale du Tronçon 2 Vers l'amont

Géotextile et ensemencement par des graminées

Rétrécissement du lit mineur par création d'atterrissement  
-rive gauche : fascine végétalisée  
-rive droite : blocs en pied de berge



Pendant les travaux, juin 2004

Mise en place de  
la fascine



Un mois après travaux, août 2004, étiage sévère

Repère visuel :  
arbre conservé

Zone de  
dissipation  
des crues

Fin du  
caisson

**Vue rapprochée du secteur reméandré du Tronçon 2  
Vers l'amont**

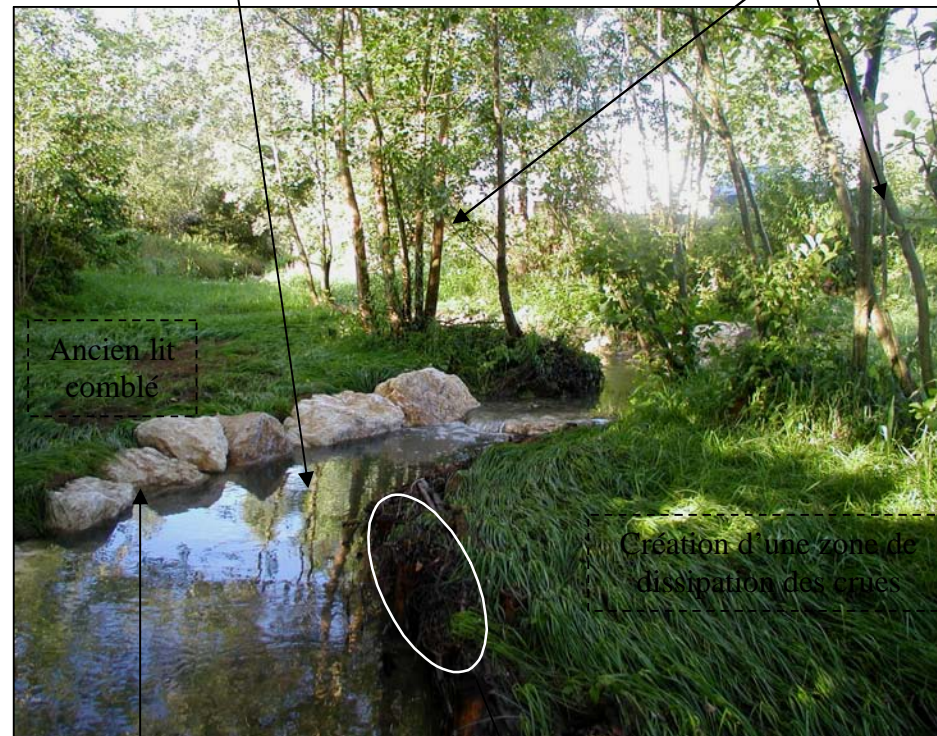
Ancien lit rectiligne



Avant travaux, juin 2004

Nouveau tracé :  
création d'un méandre

Maintien de la ripisylve  
en place



Un mois après travaux, août 2004

Blocs en pied de berge

Fascine

## Vue générale du Tronçon 3 Vers l'aval

Uniformité des substrats, des écoulements et  
absence de caches



Avant travaux, avril 2004

Diversification des écoulements et création de caches à vocation  
piscicole : épis et seuil en enrochement



Un mois après travaux, août 2004

## Vue générale du Tronçon 5 Vers l'amont

Diversification des écoulements : succession de seuils et d'épis, basculement de l'écoulement préférentiel, création active de fosse



Avant travaux



Un mois après travaux, août 2004, étiage sévère

Le seuil dirige l'écoulement en rive gauche, crée une sous berge et une surprofondeur

## Vue rapprochée du Tronçon 5 illustration du rétrécissement du lit par des fascines

Faible lame d'eau :  
largeur excessive du lit recalibré



Avant travaux, mai 2004

Rétrécissement du lit et augmentation  
de la hauteur d'eau

Création d'atterrissements inondables



Un mois après travaux, août 2004

Diversification des écoulements par des épis et un seuil

Reprise des saules de la fascine

## Vue générale du Tronçon 6 Vers l'amont

Uniformité des substrats

Incision du lit

Enrochement déstabilisé

Erosion régressive stoppée par  
élévation du lit : seuils

Démantèlement et reconstruction  
de l'enrochement

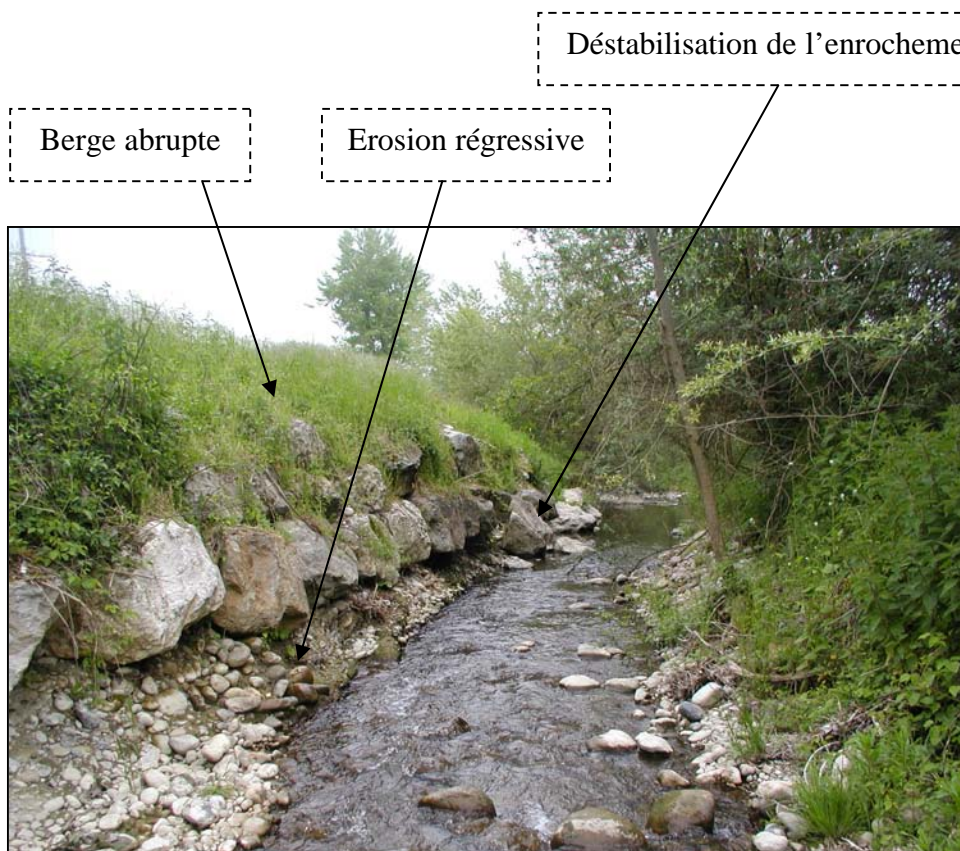


Avant travaux, juin 2004



Un mois après travaux, août 2004

## Vue générale du tronçon 6 Vers l'aval

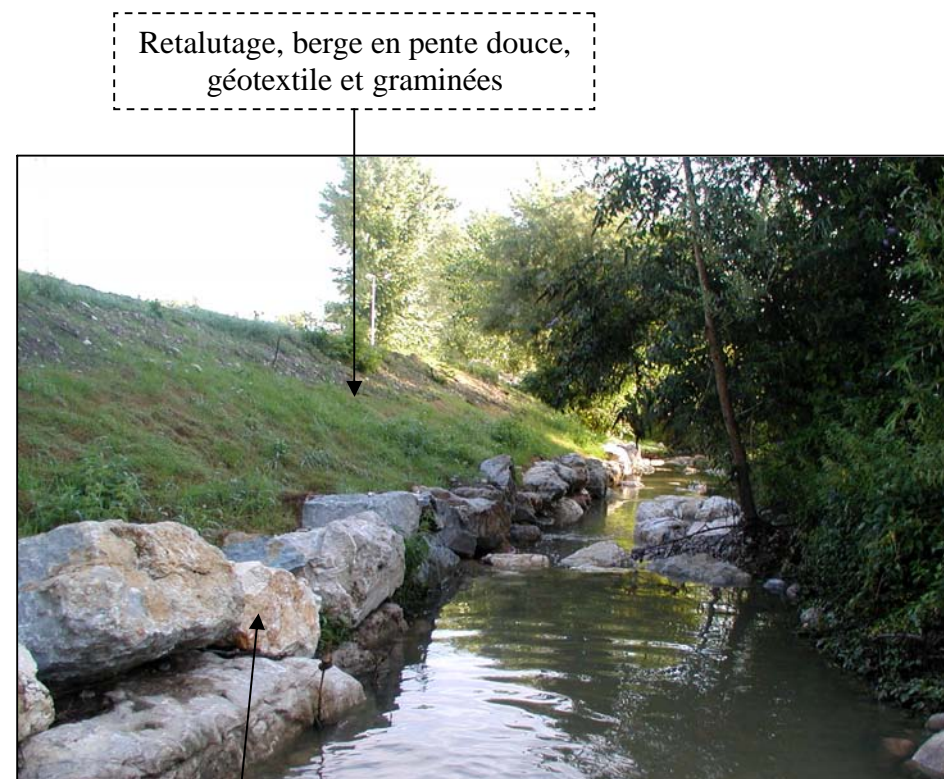


Avant travaux, avril 2004

Berge abrupte

Erosion régressive

Déstabilisation de l'enrochement



Un mois après travaux, août 2004

Retalutage, berge en pente douce,  
géotextile et graminées

Reconstruction de l'enrochement :  
Deux hauteurs de blocs

## Vue générale du Tronçon 6 Vers l'aval

Stabilisation du lit, de la rive gauche



Avant travaux, avril 2004



Un mois après travaux, août 2004

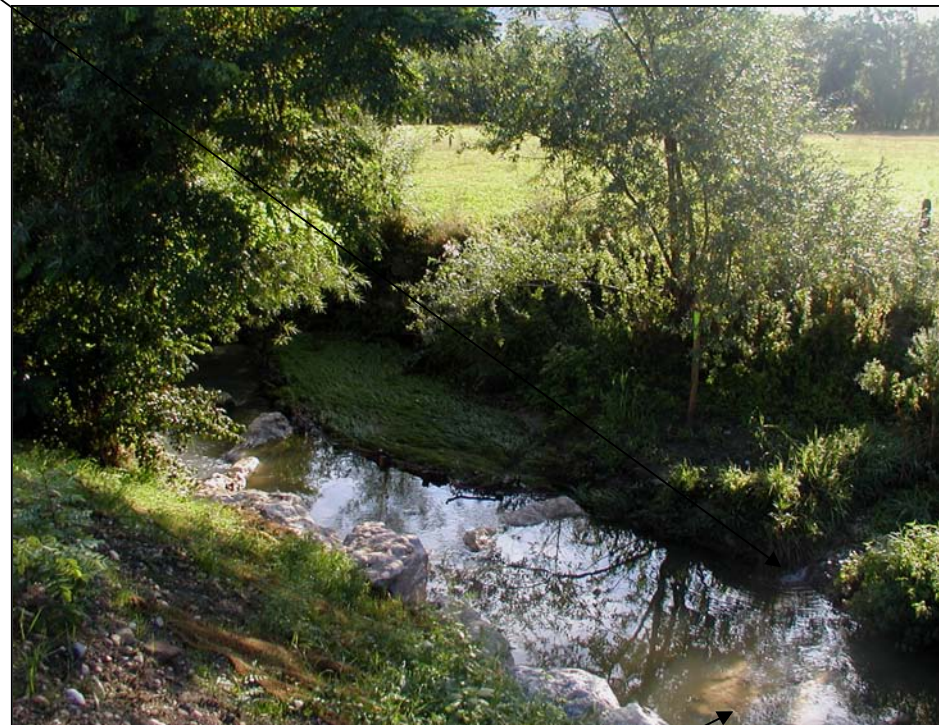
Diversification des  
écoulements, des  
substrats et  
création de caches

**Vue rapprochée de la Limite Tronçon 5/Tronçon 6**  
Illustration du rehaussement du lit

Elévation de la ligne d'eau d'environ 30 à 40cm sur l'ensemble de la zone pour stopper l'incision du lit grâce aux seuils



Avant travaux, avril 2004



Un mois après travaux, août 2004

Positionnement de blocs : diversification des écoulements et création de caches

## Vue générale du Tronçon 8 Vers l'amont

Ancien lit recalibré et encadré par des berges instables de 2m environ

Atterrissement défriché



Avant travaux, juin 2004

Création d'un nouveau lit mineur plus étroit et méandrique

Zone de débordement et de dissipation des crues

Atterrissement arasé



Un mois après travaux, août 2004

## Vue générale du Tronçon 8 Vers l'aval

Ancien lit recalibré, absence de lit majeur et érosion des berges



Avant travaux, juin 2004

Protection de berges :  
enrochements, géotextile et caisson végétalisé



Tressage

Un mois après travaux, août 2004

Blocs en pied de berge

Seuil

## Vue générale du Tronçon 10 Vers l'amont

Faible lame d'eau et absence de caches



Avant travaux, juin 2004

Rétrécissement du lit mineur  
par une fascine

Diversification des écoulements :  
Epis, amas de blocs



Zone de dissipation  
des crues

Un mois après travaux, août 2004