

A close-up photograph of a crayfish resting on a wet, rocky stream bed. The crayfish is dark brown and has its long antennae extended. The surrounding environment consists of various sized rocks, pebbles, and some fallen leaves, all glistening with water. The lighting is somewhat dim, suggesting an underwater or shaded stream environment.

Atlas de Répartition des Populations d'Écrevisses Autochtones en Haute-Savoie



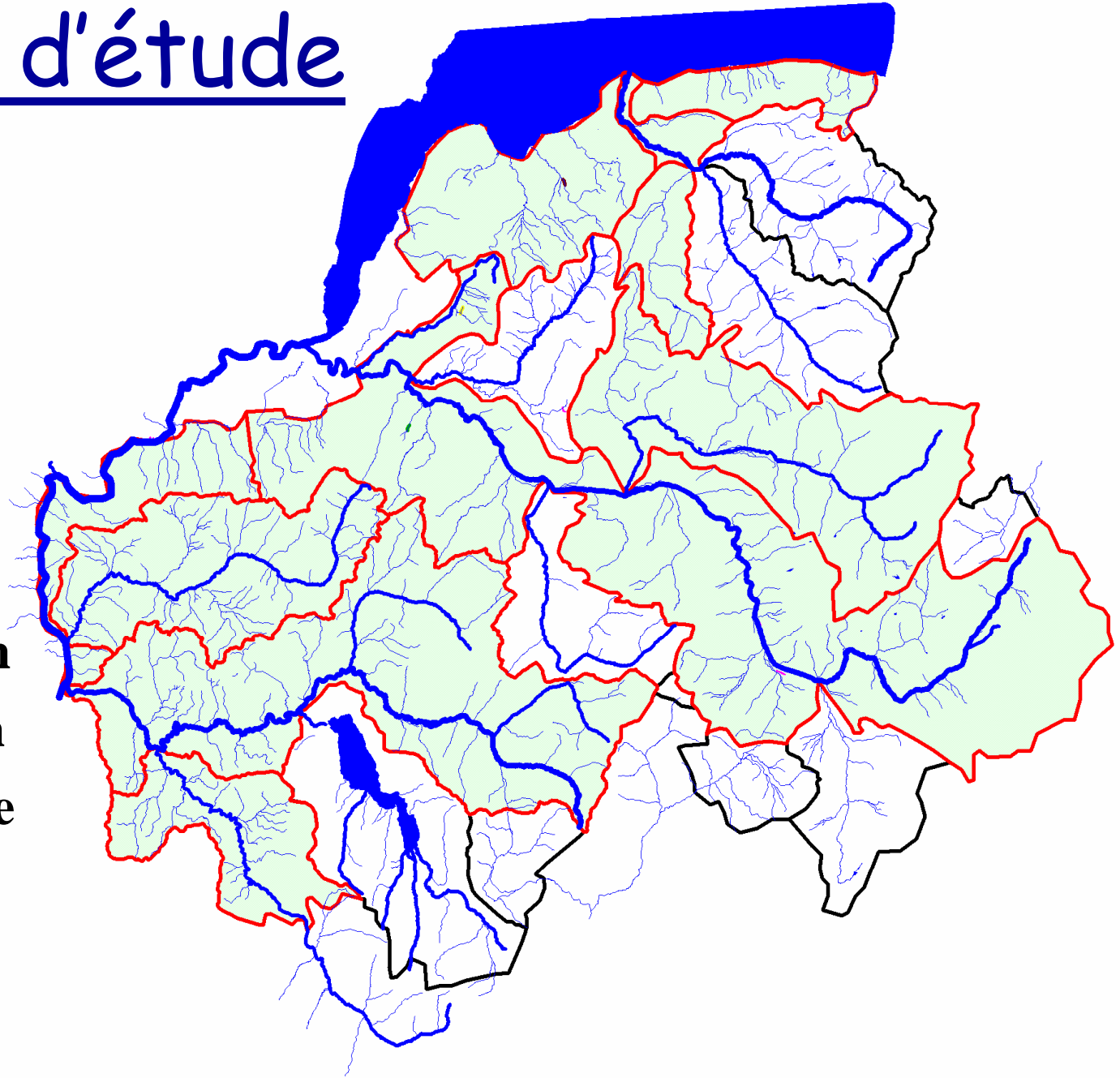
Fédération de Haute-Savoie pour la Pêche et la Protection des Milieux Aquatiques

Objectifs

- ✓ Inventorier et décrire les sites à écrevisses
- ✓ Etudier leur évolution temporelle
- ✓ Proposer des orientations de gestion

La zone d'étude

- . **Bassin du Fier**
- . **Bassin des Usses**
- . **Bassin Chéran**
- . **Bassin du Rhône**
- . **Bassin de l'Arve**
- . **Bassin du Giffre**
- . **Bassin du Brevon**
- . **Bassin du Léman**
- . **Bassin de la basse Dranse**



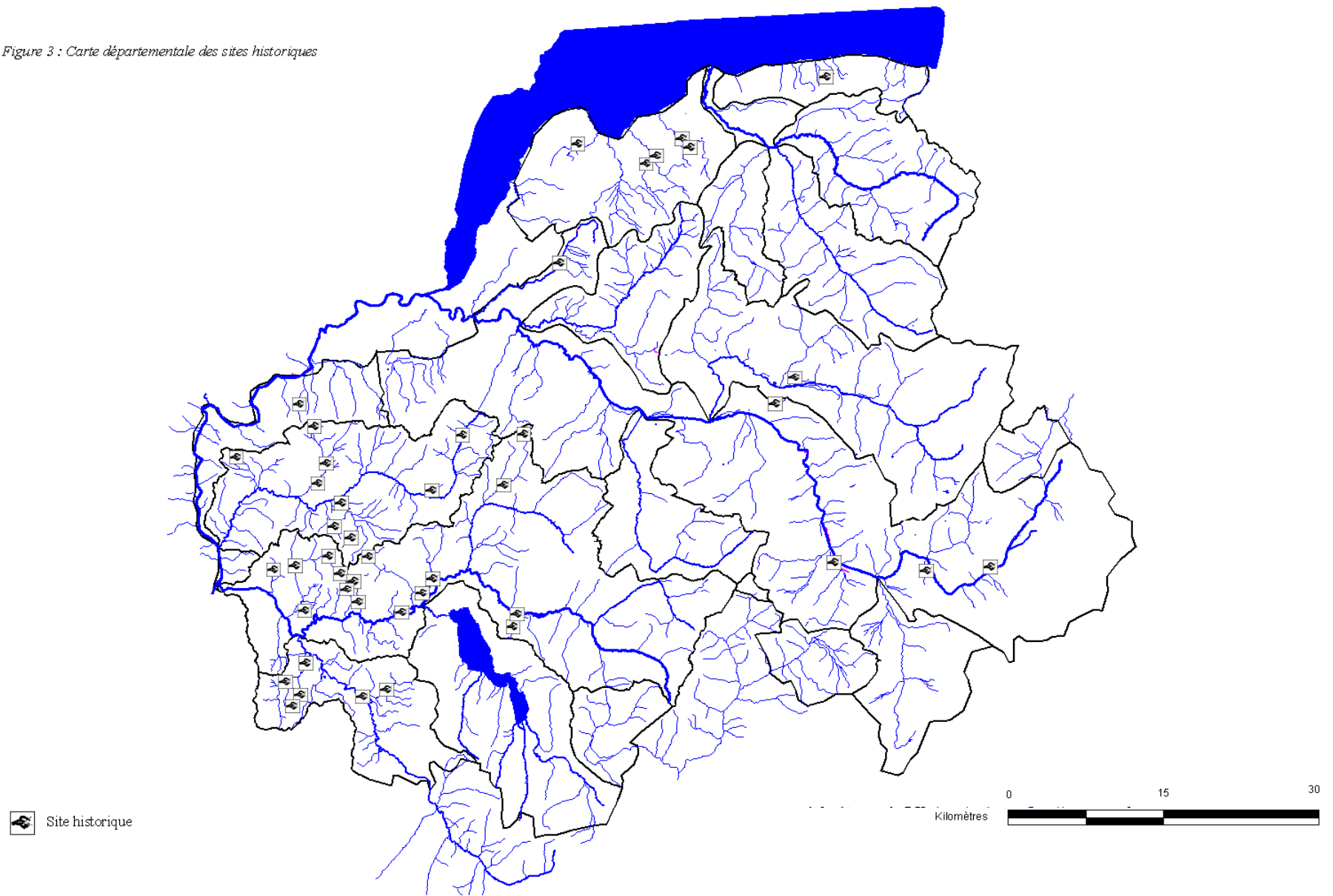
Synthèse des données existantes

Enquête auprès du CSP, des AAPPMA, de la
fédération de pêche, de l'AAF, de l'ASTERS...



Atlas des sites historiques

Figure 3 : Carte départementale des sites historiques



✓ Les investigations de terrain

Prospection de nuit: méthode la plus adaptée

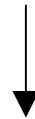
216 points de prospection

Description dans une fiche

Fiche par point de prospection		
Limites de prospection :		Amont : 150 m amont buse Aval : buse
Code site :	Vengeur 3	Date : 17/07/02
Cours d'eau :	Ruisseau du Vengeur	Condition : nuageux
Bassin :	Usses	météo : pluie les 3-4 jours précédents
Commune :	Mésigny	Turbidité : assez claire
Lieu-dit :	Les Vengeurs	Orientation : SO-NE
Altitude :	540 m	Carte IGN : 3330 OT
Coordonnées Lambert 2 :		x : 884618 m y : 2115272 m
DESCRIPTION DU MILIEU		
Occupation du sol en bord de cours d'eau : forêt alluviale		
Ripisylve :	diversifiée, très pentue	Eclaircement :
Configuration des berges : très encaissé sur une rive		
Sous-berges :		oui
Encombres :		oui, beaucoup
Végétation aquatique :		non
Population piscicole :		présente
espèces rencontrées :		TRF
GEOMORPHOLOGIE		FACTEURS LIMITANTS
Largeur du cours d'eau :		1 m lit mouillé, 1 m large
Faciès d'écoulement :		radiers-mouilles
Vitesses de courant :		moyenne
Substrat	Le plus gros	diamètre 20 cm
	Dominant 1	galets
	Dominant 2	graviers
Chute naturelle très lisse		
OBSERVATIONS D'ECREVISSES		
Nombre observé :		4 (1 mâle, 3 femelles)
Espèce :		Austropotamobius pallipes
Taille :		70-100 mm
Renvoi fiche site :		USSES 1
Remarques :		les 4 individus ont été trouvé sur une zone de 15 m
OBSERVATIONS :		
Regroupement des individus sur une zone de 15 m		
Observations antérieures :		
Sources :		CSP74, FDPMA74, Annecy rivières
Observation d'APP sur 2 km		Dates : 2001
Observateurs : Mickaël Rechon-Reguet (étudiant), Delphine Pelletan		

✓ Sorties de jour

- Fixation des limites amont et aval
- Description sommaire du milieu
- Observation des facteurs limitants



Description des sites dans une fiche récapitulative

Code station : Chéran 3

Localisation

Cours d'eau : *Le Lénard*

Carte IGN : 3331 OT

Bassin : *Chéran*

Commune : *Massingy*

Lieu-dit : *La Poterie-La Fruitière*

Altitude moyenne : *450 m*

Orientation : *S-N*

Coordonnées Lambert 2 :

X : *878229 m*

Y : *2099465 m*



Localisation de la station :

Limite amont : *écoulement permanent*

Limite aval : *confluence avec la Néphaz*

Linéaire colonisé : *2400 m*

Observations passées :

Septembre 2001 : observation par l'AAPPMA de l'Albanais et le SMIAC de nombreuses APP de toutes tailles.

Observations récentes : *observation de jour*

Dates : *29/08/02*

Espèce : *Austropotamobius pallipes*

Nombre observé (non exhaustif) : *1 mue*

Taille des individus :

Etat sanitaire :

Mutilation :

Remarques : *le cours d'eau est très encaissé et très peu accessible de nuit. Lors d'une sortie de jour, observation d'une mue.*

Le milieu :

Largeur moyenne : *1-2 m de large.*

Etat de la ripisylve : *diversifiée, beaucoup arbres tombés. Forte pente.*

Eclairement du cours d'eau : *très faible.*

Granulométrie : *blocs (30 cm diamètre), galets et limons, la roche mère est dominante.*

Facès d'écoulement : *alternance radiers-mouilles, écoulement sur la molasse.*

Habitat : *caches sous les blocs, sous-berges, vasques et débris ligneux.*

Géologie : *calcaire*

Qualité piscicole :

Sources de perturbations possibles :

Occupation du sol en bord de cours d'eau : *pâtures, prairies.*

Rejets, obstacles : *proximité d'une ferme*

Interventions à envisager :

Maintenir la population en bon état.



Le milieu

✓ Évolution du nombre de sites

	sites connus entre 1962 et 1987		2002 stage étudiant		2003 inventaire		2004 poursuite de l'inventaire
	39	-61%	15	0%	15	-7%	14
			1	0%	1	0%	1
					9	0%	9
							12
TOTAL	39		16		25		36

✓ Le SIG

Bases de données

Points de prospection

Sites à écrevisses

Cartographies

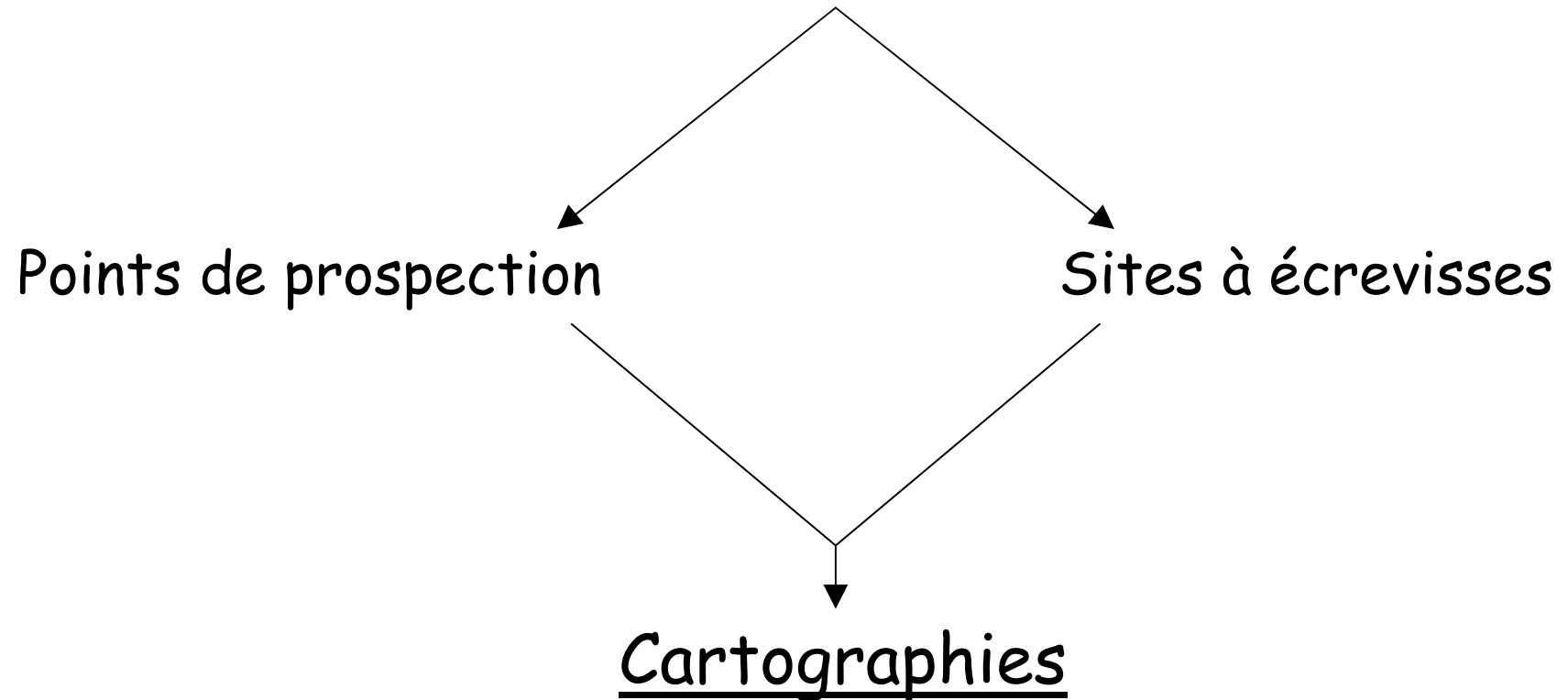
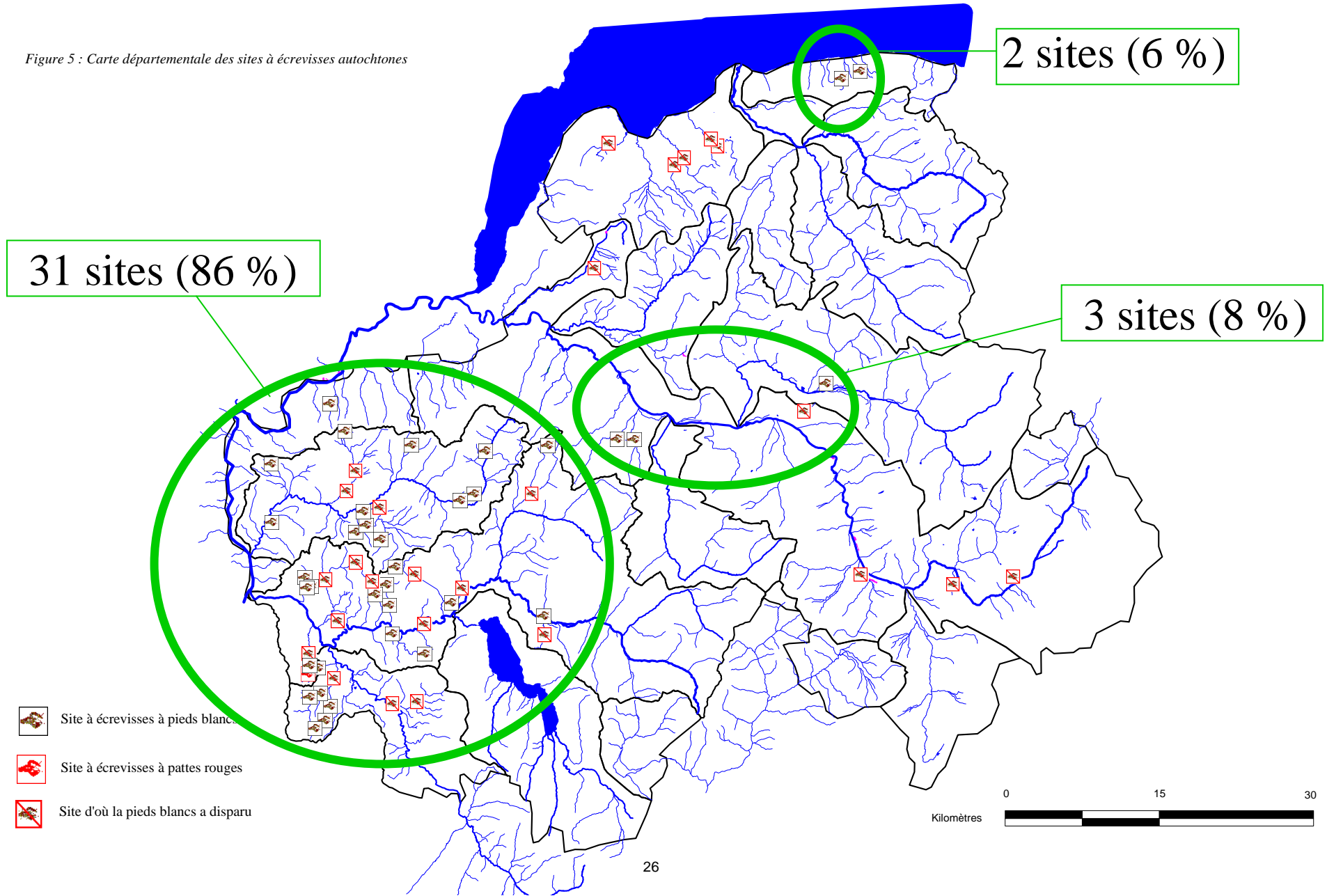


Figure 5 : Carte départementale des sites à écrevisses autochtones



Les sites à écrevisses allochtones

- 21 sites à *P. leniusculus*
- 2 sites à *A. Leptodactylus*
- 4 sites à *O. limosus*

